



Diagnostic des communes de la CABS pour co-construire une politique jeunesse ambitieuse



Présentation de l'état des lieux

- Rappel de la méthodologie

- Constats généraux sur l'organisation des rencontres

- Présentation synthétique du diagnostic de chaque commune selon la méthode d'analyse du SWOT (analyse des forces, faiblesses, menaces et opportunités)



- Conclusion du diagnostic

Rappel de la méthodologie : un diagnostic en plusieurs étapes



1

2

3

4

5

Elaboration
d'un
questionnaire

Envoi par mail
du questionnaire
aux maires et
prise de rdv
avec les 43
communes

Rencontres et
échanges entre le
maire et/ou son(sa)
représentant(e) et
un binôme de
techniciens de la
Cabs

Analyse des
retours

Définition des
besoins et des
attentes à
partir de la
méthode SWOT

Formaliser les
attentes et les
objectifs du
diagnostic

S'appuyer sur ce
questionnaire comme
support de base aux
échanges

Thèmes abordés
durant l'entretien :

- . Présentation de la commune
- . Etat des lieux
- . Attentes et perspectives
- . Désignation d'un référent PREST par commune

Analyser le contexte
global et la situation
initiale

Définir les forces, les
faiblesses, les
menaces et les
opportunités en terme
de jeunesse, dans les
domaines :
EDUCATIF
SOCIAL
TERRITORIAL

Constats généraux sur l'organisation des rencontres avec les communes



- Une **très forte mobilisation** des communes : **40 communes** sur 43 ont souhaité participer au diagnostic du PREST
- **8 agents** de la CABS sont allés à la rencontre de 38 communes **entre le 19 avril et le 7 mai 2021** (2 communes ont privilégié des échanges téléphoniques), soit plus de 75 heures d'échanges riches et variés
- A l'unanimité, les agents ont souligné la qualité de l'accueil et ressenti **une fierté des équipes municipales à présenter leur commune** : le déplacement des techniciens de la Cabs a été très apprécié !
- La plupart des RDV ont été honorés par **les maires eux-mêmes** et il convient de mentionner la forte implication **des secrétaires de mairies** dans les réponses apportées au questionnaire. Les maires se sont concertés avec **leurs conseillers municipaux** avant la rencontre avec les techniciens.

Une commune a fait le choix d'**interroger les jeunes** avant de renseigner le diagnostic du Prest :



Rencontres dans le cadre du diagnostic PrEST

	19 avril			20 avril			21 avril			22 avril			23 avril		
10h-12h	Hallencourt				Pendé					Drucat			Epagne-Epagnette		
14h-16h	Liercourt			Lanchères	Mons Boubert		Grand Laviers			Longpré LCS			Saint Valery	Saint Blimont	
17h-19h				Condé Folie	Vaudricourt								Arrest		
	26 avril			27 avril			28 avril			29 avril			30 avril		
10h-12h	Brutelles			Mareuil-Caubert			Bray les mareuils			Cayeux /Mer					
14h-16h	Bellancourt			Eronnelle			Vaux-Marquenneville			Huppy			Franleu	Caours	
17h-19h										Cambron					
	3 mai			4 mai			5 mai			6 mai			7 mai		
10h-12h	Saigneville	Limeux		Yonval			Boismont			Neufmoulin			Bettencourt rivière		
14h-16h				Doudelainville			Eaucourt						Bailleul		
17h-19h							Abbeville			Frucourt			Vauchelles		

Estréboeuf et Fontaine/Somme : échanges par téléphone

Wiry au Mont, Mérélessart, Sorel en vimeu : pas de retour

Citernes rendez-vous annulé mais pas reconduit

Tour d'horizon de chaque commune

(Classement par date de RDV)

FORCES

FAIBLESSES

REFLEXIONS

OPPORTUNITES

BESOINS

ATTENTES



19 avril

HALLENCOURT

FORCES

- . De nombreuses infrastructures : gymnase communal, salle de spectacle, city stade, patinoire...
- . Commune attractive : commerces...
- . Accueil de loisirs apprécié
- . Présence d'une école (maternelle-élémentaire) : 9 classes
- . Fort tissu associatif

FAIBLESSES

- . Manque de communication au sein de la commune sur les actions jeunesse
- . Problème de mobilité des + de 12 ans pour fréquenter les structures intercommunales
- . Création non aboutie de la micro crèche

MENACES

- . Incivilités des jeunes, détérioration, consommation de stupéfiants et revente
- . Manque d'intérêt des parents pour les activités de leurs enfants

OPPORTUNITES

- . Incitation à la mobilité via le développement de pistes cyclables, chemins de randonnée, parcours santé

Nbre d'habitants : 1 362
Nbre de jeunes 0-18 ans : 280

PRINCIPALES ATTENTES

- . Besoin d'**animations sportives** sur le city stade après le temps scolaire et le week-end
- . **Délocalisation des activités culturelles intercommunales en milieu rural** (partenariat avec le Conservatoire)
- . Souhait de développer des **échanges avec les parents**



19 avril

LIERCOURT

FORCES

- . Proximité de la gare
- . Bon fonctionnement du RPI (avec Erondelle-Fontaine) : pas de classe dans la commune
- . Une salle des fêtes
- . Beaucoup d'activités proposées (pêche, Noël des enfants, chasse aux œufs...)
- . Mobilité des habitants et des jeunes

FAIBLESSES

- . Fermeture de la classe : lien avec les parents plus difficile depuis le RPI

MENACES

- . Perte de communication avec les parents

OPPORTUNITES

- . Proximité de Pont Rémy et de son tissu associatif

Nbre d'habitants : 364
Nbre de jeunes 0-18 ans : 101

PRINCIPALES ATTENTES

- . **Réhabilitation des pistes cyclables** pour une mobilité sécurisée
- . **Activités sportives** en péri et extra scolaire
- . **Navettes** souhaitées pour emmener les jeunes sur des événements de la Cabs
- . Souhait de **permanences santé** périodiques
- . Cellule d'écoute **parentalité**
- . Actions **numériques**



20 avril

PENDE

FORCES

- . RPI avec Sallenelle : une classe dans la commune
- . Proximité de St Valery
- . Présence de deux campings
- . Présence d'infrastructures

FAIBLESSES

- . Perte de contact direct avec les enseignants
- . Difficultés dans la gestion des bâtiments scolaires (manque d'informations de la commune dans le suivi des interventions)
- . Manque de communication sur le fonctionnement de la Cabs (présentation des techniciens...)

MENACES

- . Clivage associatif entre Sallenelle et Pendé
- . Logement des jeunes
- . Nouveaux logements = résidences secondaires

OPPORTUNITES

- . Projet de construction de logements
- . Création d'une bibliothèque
- . Réaménagement d'un terrain de pétanque et de tennis en city stade

Nbre d'habitants : 1 080
Nbre de jeunes 0-18 ans : 203

PRINCIPALES ATTENTES

- . **Animations sportives** sur l'ancien terrain de football et sur le futur city stade
- . **Communication** de la Cabs



20 avril

LANCHERES

FORCES

- . RPI avec Brutelles et Wathiehurt : 2 classes dans la commune
- . Boite à lire
- . Accueil de loisirs l'été
- . Proximité de St Valery
- . Présence de deux campings
- . Commune paisible, bien aménagée

FAIBLESSES

- . Bibliothèque peu fréquentée
- . Mobilité et circulation entre hameaux difficiles : dangerosité de la route départementale
- . Manque de participants à l'accueil de loisirs (en raison du coût)

MENACES

- . Aucune menace identifiée

OPPORTUNITES

- . Installation prochaine d'un city stade
- . Conservatoire à rayonnement intercommunal

Nbre d'habitants : 936
Nbre de jeunes 0-18 ans : 273

PRINCIPALES ATTENTES

- . **Animations sportives** sur le city stade
- . Souhait d'une **réunion publique d'information sur l'accueil de loisirs**
- . Développement d'une activité autour de **la hutte**



20 avril

CONDE-FOLIE

FORCES

- . Présence d'une école maternelle et élémentaire de 4 classes
- . Proximité de la gare de Longpré
- . Fort tissu associatif
- . Entente sur le football avec Longpré pour fédérer les jeunes
- . Forte dynamique de l'association Star Dance
- . Infrastructures (bibliothèque, terrain de tennis, salle des fêtes)

FAIBLESSES

- . Quelques familles en difficultés sociales

MENACES

- . Jeunes peu actifs

OPPORTUNITES

- . Projet avec la SNCF d'une création d'un chemin direct à la gare
- . Remise en état du terrain de football
- . Potentiel avec l'accueil de nouveaux habitants

Nbre d'habitants : 917
Nbre de jeunes 0-18 ans : 127

PRINCIPALES ATTENTES

- . Souhait d'être accompagné par les équipes d'**animation** de la Cabs pour faire vivre sa commune et enrichir les évènements (Festivités de Noël, animations type UMA)
- . Compléter les **chemins de randonnée** existants
- . Proposition d'une **commission sport**
- . **Communication** anticipée de la Cabs



20 avril

MONS-BOUBERT

FORCES

- . RPI avec Saigneville, Franleu, Boismont : 2 classes dans la commune
- . Village fleuri (4 fleurs)
- . Proximité de St Valery
- . Présence de 14 gîtes et 4 chambres d'hôtes (accueil de jeunes)

FAIBLESSES

- . Problèmes de mobilité
- . Disparition de l'école de musique
- . Absence d'infrastructures
- . Problèmes d'accessibilité au terrain de football
- . Manque de communication sur les actions jeunesse de St Valery

MENACES

- . Mobilité et activités périscolaires difficiles
- . Fin de la pratique de certains instruments sur St Valery et difficultés à se rendre au Conservatoire d'Abbeville

OPPORTUNITES

- . Bistrot de pays : création d'un bâtiment avec 3 logements et des services à la population (animations culturelles...)

Nbre d'habitants : 562
Nbre de jeunes 0-18 ans : 117

PRINCIPALES ATTENTES

- . Souhait de **navettes** pour emmener les jeunes aux évènements abbevillois
- . Développement d'**animations musicales de proximité** et de loisirs (découverte et initiation) en lien avec des associations



20 avril

VAUDRICOURT

FORCES

- . Terrain de tennis, de pétanque et une salle des fêtes
- . Présence d'une école (2 classes de 4 niveaux : 15 élèves par classe)
- . Proximité de Friville-Escarbotin
- . Bibliothèque avec tableau interactif
- . Associations dynamiques et variées

FAIBLESSES

- . Baisse des effectifs de l'école
- . Population vieillissante
- . Les jeunes partent au lycée de Friville-Escarbotin et quittent le territoire
- . Plus d'accueil de loisirs sur la commune par manque de participation

MENACES

- . Fermeture de classe

OPPORTUNITES

- . Accueil de loisirs à St Blimont
- . Arrivée de la fibre dans la commune
- . Site internet

Nbre d'habitants : 406
Nbre de jeunes 0-18 ans : inconnu

PRINCIPALES ATTENTES

- . **Actions de prévention** autour des addictions
- . Souhait de maintenir **un accueil de loisirs** sur Vaudricourt ou St Blimont
- . Souhait d'**un questionnaire en porte à porte** sur les attentes des jeunes



21 avril

GRAND-LAVIERS

FORCES

- . 1ère expérimentation positive d'accueil de loisirs en février
- . Stade de football
- . Terrain de pétanque
- . Réserve ornithologique (théâtre de verdure)
- . Nouvelle dynamique avec l'arrivée d'un exécutif renouvelé

FAIBLESSES

- . Pas d'école (inscription à Menhecourt ou dérogations)
- . Pas de visibilité de la commune sur le ressenti des familles sur la scolarité

MENACES

- . Sécurité routière : mobylettes...
- . Disparition du golf : perte d'attractivité pour la commune

OPPORTUNITES

- . Jardin pédagogique
- . Exploitation des étangs pour des évènements
- . Attente de structurer le temps libre des jeunes

Nbre d'habitants : 446
Nbre de jeunes 0-18 ans : 116

PRINCIPALES ATTENTES

- . Actions de **prévention** aux dangers de la route, addictions et relations garçons/filles
- . Création d'un **conseil de jeunes**
- . Création d'**évènements** sur la commune (nuit des étoiles, balade en vélo, animation du théâtre de verdure...)
- . **Chantiers jeunes** sur de la rénovation



22 avril

DRUCAT

FORCES

- . Présence d'une école maternelle et élémentaire : 3 classes
- . City stade, bibliothèque, tennis, espaces verts
- . Conseil municipal de jeunes
- . Nombreuses actions avec les jeunes
- . Nombreuses associations sportives
- . Accueil de loisirs l'été
- . Commune très animée

FAIBLESSES

- . Manque d'assistantes maternelles d'où une scolarisation extérieure
- . Manque de mobilité malgré le TAD (passage du bus seulement en période scolaire)

MENACES

- . Projet de RPI avec Caours et Neufmoulin en cours d'étude

OPPORTUNITES

- . Facebook et site internet de la commune, bulletin municipal

Nbre d'habitants : 926
Nbre de jeunes 0-18 ans : 175

PRINCIPALES ATTENTES

- . Accompagnement de la Cabs sur la **mobilité** pour emmener les jeunes sur des évènements et des activités
- . Diffusion des supports de **communication** de la Cabs
- . Accompagnement sur l'**animation du conseil municipal jeunes**



22 avril

LONGPRE-LES-CORPS SAINTS

Nbre d'habitants : 1 660
Nbre de jeunes 0-18 ans : 321

PRINCIPALES ATTENTES

. **Actions de prévention et de médiation** à mettre en place au sein de l'espace jeunes

. **Animations régulières de l'espace jeunes** en tant que lieu repère et lieu de vie

. Expérimenter un **DRE**

FORCES

- . 1 école maternelle/élémentaire avec 8 classes et 1 collège
- . Proximité d'Amiens et d'Abbeville
- . Action centre bourg
- . Gymnase, ALSH, maison du marais, gare, aires de jeux, bibliothèque, city stade, terrain de tennis et football
- . 1 espace jeunes
- . Financement exclusif aux associations oeuvrant pour les jeunes

FAIBLESSES

- . Problèmes d'identification des acteurs pour les différentes interventions nécessaires : qui fait quoi ?

MENACES

- . Problèmes sociaux, jeunes en difficultés : vols, incivilités, jeunes repérés, consommation de stupéfiants et revente

OPPORTUNITES

- . Dispositif Réussite Educative
- . Espace jeunes = lieu ressource à développer
- . Projet de création d'une médiathèque



23 avril

EPAGNE-EPAGNETTE

FORCES

- . RPI avec Eaucourt (1 classe)
- . Terrain de tennis en bonne état
- . Comité des fêtes impliqué
- . Attractivité touristique

FAIBLESSES

- . Population vieillissante
- . Problèmes de mobilité : bus BAAG uniquement sur les temps scolaires
- . Manque d'assistantes maternelles dans la commune

Nbre d'habitants : 560
Nbre de jeunes 0-18 ans : 84

PRINCIPALES ATTENTES

- . Souhait de remise aux normes du **sentier de randonnée**
- . Souhait de **piste cyclable** entre la commune et Abbeville
- . Souhait d'anticiper la **communication** de la Cabs à relayer
- . Souhait de s'associer au **conseil de jeunes** de la Cabs en étant accompagné

MENACES

- . PLUI : plus de constructions possibles
- . Troubles de la tranquillité publique avec des engins motorisés dans les champs

OPPORTUNITES

- . Création d'un city stade
- . Bulletin municipal mensuel



23 avril

ST VALERY-SUR-SOMME

FORCES

- . 1 école maternelle et élémentaire : 7 classes et 1 collège
- . 1 espace jeunes, ALSH, crèche associative
- . Attractivité touristique
- . Fort tissu associatif
- . Des équipes investies sur les évènements (animations musicales estivales)
- . Action petite ville de demain
- . 1 gymnase, 1 city stade

FAIBLESSES

- . Espace jeunes pas assez ouvert
- . Manque d'animation

MENACES

- . Problèmes de riverains avec la proximité du city stade : besoin de médiateurs
- . City stade : consommation, addictions...

OPPORTUNITES

- . Un terrain de jeu insuffisamment exploité mais toutes les infrastructures existent et gravitent autour du collège

Nbre d'habitants : 2 491
Nbre de jeunes 0-18 ans : inconnu

PRINCIPALES ATTENTES

- . Attentes d'**animations quotidiennes** de la Cabs avec mise à disposition des infrastructures : city stade (lieu fixe pour déployer l'action de la Cabs)
- . **Accompagnement de projets de jeunes** avec des partenaires
- . Attentes en **médiation**



23 avril

ARREST

FORCES

- . Une école (4 classes), accueil de loisirs, bibliothèque, stade
- . Associations sportives
- . Salle des fêtes
- . Commerces
- . La Poste

FAIBLESSES

- . Fréquentation de l'accueil de loisirs en baisse en raison : du coût, de l'inscription à la semaine, des contenus

MENACES

- . Aucune menace identifiée

OPPORTUNITES

- . Création d'évènements dans la commune : e-sport...
- . Expérimentation d'animations entre le DRE et l'espace jeunes de St Valery

Nbre d'habitants : 881
Nbre de jeunes 0-18 ans : 184

PRINCIPALES ATTENTES

- . Faire découvrir aux jeunes **les richesses du territoire** pour le rendre attractif
- . **Communication** à renforcer
- . **Prévention santé** : vers qui guider les habitants ? Quel référent ? (sexualité, harcèlement...)
- . Technicité du **DRE** attendue
- . **Mobilité** des jeunes



23 avril

SAINT BLIMONT

FORCES

- . Une école très dynamique (5 classes)
- . USEP très développée
- . Bibliothèque et salle polyvalente
- . Un camping
- . Un stade
- . Club de football, entente avec le club de hand de Feuquières, Tir à l'arc, tennis de table

FAIBLESSES

- . Pas d'associations de jeunes (les jeunes font leurs activités dans le Vimeu)

MENACES

- . Aucune menace identifiée

OPPORTUNITES

- . Chemin de randonnée avec un projet d'école
- . Projet d'aire de jeux et d'un terrain multi sports
- . Bulletin municipal 2 fois par an et site internet

Nbre d'habitants : 878
Nbre de jeunes 0-18 ans : 131

PRINCIPALES ATTENTES

- . Souhait de **navettes** pour emmener les jeunes sur Abbeville
- . Souhait d'ouvrir **un ALSH** : questionnaire auprès des familles en amont
- . **Accompagnement pour orienter les jeunes vers des dispositifs financiers** (aide au permis...)
- . **Communication** : support sur l'offre jeunesse de la Cabs
- . **Prévention santé**



26 avril

BRUTELLES

FORCES

- . Fort tissu associatif
- . Evènement autour de la marche en août
- . RPI (avec Lanchères et Wathiehurt) : 1 classe dans la commune
- . Proximité et attractivité du littoral
- . Terre de chasseurs (dès le plus jeune âge)

FAIBLESSES

- . Manque de communication de la Cabs sur ses actions jeunesse
- . Trajets scolaires en bus trop longs pour les enfants

MENACES

- . Les jeunes se tournent vers le Vimeu (via le lycée)

OPPORTUNITES

- . Page Facebook de la commune
- . Proximité des actions musicales proposées sur Cayeux-sur-Mer
- . Prise en charge des jeunes en extra scolaire

Nbre habitants : 207
Nbre de jeunes 0-18 ans : 46

PRINCIPALES ATTENTES

- . Partenariats attendus avec **le Conservatoire**
- . Partenariat avec le service jeunesse sur **l'évènement « marche »** pour l'enrichir et toucher les jeunes (course d'orientation...)
- . Projet **vélo route**



26 avril

BELLANCOURT

FORCES

- . Présence d'une école maternelle et élémentaire : 3 classes
- . Proximité d'Abbeville
- . Jeunes adhérents dans les associations abbevilloises
- . Satisfaction de l'accueil de loisirs de Vauchelles
- . Comité des fêtes actif
- . Soutien financier apporté aux habitants pour les jeunes
- . Pas d'incivilités constatées chez les jeunes

FAIBLESSES

- . Absence d'infrastructures
- . Absence d'associations à l'exception du comité des fêtes
- . Absence de gymnases : déplacement sur Vauchelles pour les activités sportives sur le temps scolaire engendrant un coût pour la Cabs
- . Absence de pistes cyclables, dangerosité des déplacements

MENACES

- . Menace de fermeture de classe
- . Plus de possibilité de construction

OPPORTUNITES

- . Nouveau lotissement = futurs jeunes
- . Réflexion RPI avec Vauchelles
- . Site internet de la commune

Nbre d'habitants : 522
Nbre de jeunes 0-18 ans : 111

PRINCIPALES ATTENTES

- . Souhait d'un **lieu de pratiques sportives libres** de plein air
- . Souhait d'une **piste cyclable** Bellancourt/Vauchelles/Abbeville
- . Souhait d'un **questionnaire sur les attentes des jeunes** en porte à porte



27 avril

MAREUIL-CAUBERT

FORCES

- . Présence d'une bibliothèque, d'un terrain de football, d'une salle des fêtes et d'un gymnase
- . Présence d'un RPC sur la commune avec Bray les Mareuil : 5 classes
- . Camping intercommunal
- . Fort tissu associatif (country et association de football)
- . Etangs, sentiers de randonnée, pistes cyclables, co-voiturage

MENACES

- . Manque de visibilité sur les pratiques et les attentes des jeunes

FAIBLESSES

- . Aucune faiblesse identifiée

OPPORTUNITES

- . Volonté de remise aux normes de l'ancienne école (pour un accueil de loisirs, les associations ou autres...)
- . S'appuyer sur les éducateurs sportifs des associations sportives de la commune pour toucher les jeunes
- . Site internet et bulletin municipal
- . Projet de nouveaux logements

Nbre d'habitants : 842
Nbre de jeunes 0-18 ans : 155

PRINCIPALES ATTENTES

- . Aucune attente exprimée



27 avril

ERONDELLE

FORCES

- . RPI avec Fontaine et Liercourt (3 classes),
- . City stade, stade, tir à l'arc, terrain de hand
- . Etang
- . Aire de jeux
- . Salle des fêtes

FAIBLESSES

- . Le city stade est fréquenté par des jeunes extérieurs de plus de 15 ans qui chassent les plus jeunes
- . Problèmes de mobilité
- . Accompagnement des familles en difficultés
- . Repérage de jeunes décrocheurs

MENACES

- . Des jeunes adultes attirent les adolescents vers une consommation et une revente de stupéfiants : appel à la gendarmerie
- . Stade = lieu de rencontres nocturnes

OPPORTUNITES

- . 40 habitations prévues (échelonnées)
- . Journal municipal

Nbre d'habitants : 516
Nbre de jeunes 0-18 ans : 123

PRINCIPALES ATTENTES

- . Souhait d'**animations sur le city stade**
- . Actions de **prévention** des médiateurs



28 avril

BRAY-LES-MAREUIL

FORCES

- . Commune paisible
- . Proximité d'Abbeville
- . Comité des fêtes (brocante, fête du village..., comité indépendant)

FAIBLESSES

- . Pas d'école (RPC à Mareuil-Caubert)
- . Absence de structures

Nbre d'habitants : 246
Nbre de jeunes 0-18 ans : 63

PRINCIPALES ATTENTES

- . **Communication** : relayer les informations de la Cabs auprès des habitants

MENACES

- . Aucune menace identifiée

OPPORTUNITES

- . Bulletin municipal
- . Réflexion d'un club de karaté pour les jeunes de la commune
- . Souhait des jeunes d'avoir un city stade



28 avril

VAUX -MARQUENNEVILLE

FORCES

- . Proximité de Oisemont, de ses infrastructures et du collège
- . Accueil de loisirs
- . RPC Huppy- Doudelainville- Citernes-Frucourt
- . Lycée : Friville ou Abbeville
- . Mobilité facile
- . Comité des fêtes

FAIBLESSES

- . Population vieillissante
- . Distance géographique avec les équipements de la Cabs (sentiment d'appartenir davantage à la CC Sud Ouest Amiénois)

MENACES

- . Pas de terrain à bâtir (2 grandes fermes agricoles)

OPPORTUNITES

- . Aucune opportunité identifiée

Nbre d'habitants : 86
Nbre de jeunes 0-18 ans : 14

PRINCIPALES ATTENTES

- . Aucune attente exprimée



29 avril

CAYEUX-SUR-MER

FORCES

- . Une école publique maternelle et élémentaire de 3 classes et une école privée
- . Le littoral
- . Action petite ville de demain
- . La chasse et la pêche/environnement
- . Fort tissu associatif
- . Un CCAS très impliqué

FAIBLESSES

- . Un historique relationnel compliqué avec les enseignants

MENACES

- . Difficultés sociales renforcées avec le Covid
- . Jeunes en décrochage

OPPORTUNITES

- . Faire découvrir la voile aux jeunes
- . Mise à disposition du stade en cas de séjour
- . Mise à disposition de l'école pour un accueil de loisirs (depuis le changement d'enseignants)
- . Réflexion de développement d'un club sur la plage

Nbre d'habitants : 2 477
Nbre de jeunes 0-18 ans : 278

PRINCIPALES ATTENTES

- . Souhait d'un questionnaire pour connaître les attentes des jeunes
- . Expérimentation d'un DRE
- . Envisager des navettes pour que les jeunes puissent fréquenter l'espace jeunes de St Valery
- . Création d'un lieu pour les jeunes selon les attentes de la population



29 avril

HUPPY

FORCES

- . Accueil de loisirs associatif géré par le comité des fêtes
- . Dynamisme des filles
- . RPC avec Doudelainville, Citernes, Frucourt et Vaux Marquenneville : 7 classes dans la commune
- . Associations impliquées
- . Salle de sport et stade

FAIBLESSES

- . La commune a expérimenté un accueil de jeunes il y a quelques années mais son fonctionnement autonome a entraîné sa fermeture
- . Sentiment que les jeunes sont livrés à eux-mêmes

MENACES

- . Incivilités et perturbations de la tranquillité publique par des jeunes extérieurs
- . Blocage dans le PLUI : pas de possibilité de nouveaux arrivants

OPPORTUNITES

- . Projet de création d'un skatepark et d'une aire de jeux

Nbre d'habitants : 800
Nbre de jeunes 0-18 ans : inconnu

PRINCIPALES ATTENTES

- . Aide à **la mobilité** pour emmener des jeunes sur des événements et des activités à l'échelle de la Cabs
- . **Questionnaire pour connaître les attentes des jeunes en porte à porte**
- . Demande d'**animations sportives** le mercredi et le samedi après-midi
- . Un jeune pouvant participer au **conseil de jeunes** Cabs
- . Demande de **gratuité de l'Aqu'abb** pour les jeunes fréquentant l'accueil de loisirs associatif de la commune



29 avril

CAMBRON

FORCES

- . 1 école (4 classes de TPS à CM2)
- . Fort tissu associatif
- . Comité des fêtes
- . Salle des fêtes
- . Etang communal
- . Club de tir, club de football

FAIBLESSES

- . Fermeture de l'accueil de loisirs depuis 2012
- . Problèmes de mobilité : passage des bus BAAG uniquement sur les temps scolaires

MENACES

- . Aucune menace identifiée

OPPORTUNITES

- . Réflexion pour associer les jeunes aux décisions de la commune

Nbre d'habitants : 750
Nbre de jeunes 0-18 ans : 133

PRINCIPALES ATTENTES

- . Accompagnement pour le **conseil de jeunes** de la Cabs
- . Souhait d'un nouvel **accueil de loisirs**
- . Souhait d'un **questionnaire sur les attentes des jeunes**



30 avril

FRANLEU

FORCES

- . RPI avec Mons Boubert- Saigneville-Boismont (1 classe)
- . Bassin de vie : Abbeville, St Valery, Vimeu
- . Récompenses de la commune auprès des jeunes diplômés
- . Stade
- . Comité des fêtes

FAIBLESSES

- . Absence d'infrastructures

MENACES

- . Alcool mais pas de dérives

OPPORTUNITES

- . Projet de cabane finalisé près du stade à la demande des jeunes
- . Mobilité vélo en plein essor

Nbre d'habitants : 519
Nbre de jeunes 0-18 ans : 94

PRINCIPALES ATTENTES

La commune a sondé les jeunes avant de renseigner le diagnostic du Prest :

- . Souhait d'**animations sportives**
- . **Atelier graff** dans la commune
- . Actions de **prévention**
- . Présence de jeunes dans **un conseil de jeunes** de la Cabs



30 avril

CAOURS

FORCES

- . RPC avec Neufmoulin (2 classes)
- . Terrain de tennis neuf
- . Terrain de pétanque
- . Traverse du Ponthieu
- . Le site de fouille archéologique
- . Proximité d'Abbeville
- . Course pédestre annuelle « Caours en foulée »

FAIBLESSES

- . Vieillesse de la population
- . Absence de comité des fêtes

MENACES

- . Aucune menace identifiée

OPPORTUNITES

- . Réflexion d'un conseil municipal jeunes
- . Projet de mare pédagogique avec BS3V dans le cadre du PNR
- . Des conseillers jeunes au sein de l'exécutif
- . Site internet et projet de présence sur les réseaux sociaux

Nbre d'habitants : 619
Nbre de jeunes 0-18 ans : 60

PRINCIPALES ATTENTES

- . Souhait de s'associer au **conseil de jeunes** de la Cabs
- . Sensibilisation à l'**environnement**
- . Volonté de créer des **animations** pour les jeunes
- . **Communication** de la Cabs à renforcer
- . **Questionnaire en porte à porte sur les attentes des jeunes**
- . **Activités intergénérationnelles**



3 mai

SAIGNEVILLE

FORCES

- . RPI avec Mons-Boubert, Franleu et Boismont qui fonctionne : une classe dans la commune
- . Présence d'une bibliothèque
- . Engagement sur le tourisme vert (partenariat avec le Syndicat mixte Grand littoral, opération Grands sites)
- . Engagement numérique, proximité de St Valery = attractivité
- . Fort tissu associatif mutualisé avec la commune pour des temps forts

FAIBLESSES

- . Problème de durée des navettes scolaires entre Saigneville et Franleu
- . Résidences secondaires belges : baisse de la DGF (pas de dynamique avec ces habitants ponctuels)
- . Le RPI = une vie sociale et une proximité à réinventer en raison de l'éclatement

MENACES

- . la réticence de la commune au PNR
questionnement sur la cohérence territoriale?

OPPORTUNITES

- . Projet "réhabilitation" du marais = opportunité pour favoriser la découverte et des actions, projets à destination des jeunes
- Mettre en œuvre des activités (éveil musical, découverte de différents instruments) ("démocratiser" les pratiques musicales)
- . Communication , infos jeunesse relayer aux habitants via les comptes rendu des réunions , le bulletin municipal (boites aux lettres)

Nbre d'habitants : 387
Nbre de jeunes 0-18 ans : 55

PRINCIPALES ATTENTES

- . Attentes sur le rayonnement du **Conservatoire** avec un accès démocratisé pour tous
- . Actions de **prévention sur l'environnement** pour développer des projets jeunesse



3 mai

LIMEUX

FORCES

- . Comité de loisirs : journée parc d'attraction, brocante, fête du village
- . Aide financière à l'inscription de l'accueil de loisirs d'Hallencourt
- . Proximité d'Hallencourt

FAIBLESSES

- . Aucune école sur la commune (Hallencourt)
- . Absence d'infrastructures (hormis la salle des fêtes), absence de commerces
- . Aucune association
- . Manque de communication

Nbre d'habitants : 143
Nbre de jeunes 0-18 ans : 29

PRINCIPALES ATTENTES

- . Attentes en **communication** avec le souhait de créer un réseau d'information jeunesse
- . **Rénovation du terrain de football**
- . **Organisation d'un trail** avec un challenge sur la Cabs (circuit pour les jeunes)

MENACES

- . Sentiment d'addiction des jeunes aux écrans
- . Incivilités et troubles à la tranquillité publique minimales et provenant de jeunes ne résidant pas dans la commune

OPPORTUNITES

- . Transport à la Demande



4 mai

YONVAL

FORCES

- . Aide financière pour le transport scolaire des jeunes
- . Salle polyvalente et associative neuve
- . Comité des fêtes

FAIBLESSES

- . Pas d'école (école de Rouvroy à Abbeville)
- . Absence de terrain de football
- . Aucune association

MENACES

- . Manque de curiosité des habitants sur la communication des actions jeunesse proposée sur Abbeville

OPPORTUNITES

- . Réflexion sur l'installation d'un city stade et d'une aire de jeux
- . Site internet

Nbre d'habitants : 240
Nbre de jeunes 0-18 ans : 60

PRINCIPALES ATTENTES

questionnaire en porte à porte sur les attentes des jeunes

- . Engagement d'une réflexion pour la mise en place d'**un conseil de jeunes** si une volonté des jeunes est exprimée.
- . Proposition de **mise à disposition de la salle polyvalente**
- . **Animations sportives**
- . **Sensibilisation à l'environnement** avec le PNR
- . **Souhait de communication** avec contenus vidéos



4 mai

DOUDELAINVILLE

FORCES

- . Fort tissu associatif
- . Nombreuses manifestations organisées par le comité des fêtes
- . Proximité de l'offre de services de Oisemont
- . 2 gîtes
- . Salle polyvalente
- . Bon d'achat aux étudiants

FAIBLESSES

- . Pas d'école (RPC de Huppy)
- . Problèmes de mobilité
- . Manque de communication sur les actions de la Cabs

MENACES

- . Problèmes de délinquance et de trafic
- . Quelques jeunes en décrochage scolaire

OPPORTUNITES

- . Projet d'achat de terrain pour une aire de jeux, un parc...soit un terrain pour des projets jeunesse
- . Bulletin municipal
- . Les associations = relai d'information auprès des jeunes
- . Les adolescents sont en demande d'activités

Nbre d'habitants : 343
Nbre de jeunes 0-18 ans : 106

PRINCIPALES ATTENTES

- . Souhait de mettre en place un **conseil de jeunes**
- . Souhait de **rencontres intergénérationnelles**
- . Intérêt pour **le DRE**
- . Permanences souhaitées sur la **prévention aux addictions**
- . Souhait d'**animations**



5 mai

BOISMONT

FORCES

- . RPI avec Franleu, Saigneville, Mons-Boubert : une classe dans la commune
- . Médiathèque neuve
- . Proximité de St Valery : les jeunes bougent pour les activités
- . Grande salle des fêtes avec espace vert

FAIBLESSES

- . Manque de fréquentation de la médiathèque
- . Problèmes de mobilité

MENACES

- . Fermeture de la classe et scolarisation sur St Valery ou en privé
- . Pinchefalise (hameau de Boismont) : les habitudes de vie semblent rattacher les habitants du hameau à St Valery plutôt qu'à la commune elle-même

OPPORTUNITES

- . Projet d'un parcours santé en lien avec le PNR
- . Site internet

Nbre d'habitants : 500
Nbre de jeunes 0-18 ans : 65

PRINCIPALES ATTENTES

- . **Animations** pour faire vivre la médiathèque



5 mai

EAUCOURT

FORCES

- . RPI avec Epagne-Epagnette : 2 classes dans la commune
- . Infrastructures : terrain de football, salle polyvalente, aire de camping-car, city stade, cyclo cross
- . Proximité d'Abbeville
- . Animations autour du château-fort

FAIBLESSES

- . Population vieillissante
- . Peu de jeunes dans le club de vélo

MENACES

- . Projet de lotissement en stand by avec un promoteur privé
- . Absence d'interactions entre le haut et le bas du village

OPPORTUNITES

- . Mise à disposition des jeunes d'un filet de tennis
- . Vers un dialogue renforcé avec les jeunes
- . Chemin de randonnée
- . Développement des activités cyclo autour de l'évènement « la Picarde »

Nbre d'habitants : 400
Nbre de jeunes 0-18 ans : 30

PRINCIPALES ATTENTES

- . Souhait d'**associer les jeunes aux décisions de la commune** (conseil d'experts jeunes à l'échelle de la Cabs) pour susciter leur intérêt
- . Renforcer la **communication** en ciblant les familles et les tranches d'âge
- . Souhait d'**animations**



5 mai

ABBEVILLE

FORCES

- . Proximité d'Amiens/Mobilité facilitée
- . Fort tissu associatif
- . Nombreux établissements scolaires : 18 écoles publiques et 2 privées, 2 collèges publics et 1 privé, 1 lycée pro et général, 1 lycée privé et 1 lycée agricole
- . 2 accueils de loisirs et 1 espace jeunes
- . Cadre de vie agréable avec des espaces verts
- . Infrastructures très nombreuses
- . Des dispositifs répondant aux fragilités sociales et locales

MENACES

- . Absence de pistes cyclables
- . Jeunes compliqués à capter (où sont les jeunes ?)
- . Fin du Contrat de ville en 2022
- . Grossesses précoces, décrochage, accompagnement à la parentalité

FAIBLESSES

- . Manque de lieux de rencontres pour les jeunes en centre ville
- . Installations sportives non accessibles pour les pratiques libres
- . Accueil de loisirs fonctionnant uniquement le mercredi
- . Offre de services non équitable selon les quartiers (city stade, aires de jeux...)

OPPORTUNITES

- . Création d'un conseil municipal jeunes
- . Projet citoyen : budget participatif en 2022
- . Prochaine récupération des locaux de la MPT
- . Terre de jeux 2024
- . Arrivée d'un Centre de Formation
- . Diagnostic des quartiers : Rouvroy à réinvestir
- . Projet ANRU quartier Soleil Levant
- . Infrastructures accessibles à toute la Cabs

Nbre d'habitants : 22 837
Nbre de jeunes 0-18 ans : inconnu

PRINCIPALES ATTENTES

- . Création de **nouvelles infrastructures en pratique libre**
- . Faire d'Abbeville un territoire à **rayonnement touristique** dans lequel **les formations** doivent se corréliser aux métiers de demain
- . Création d'un **espace jeunes en centre ville, innovant, adapté et digitalisé/Conseil municipal Jeunes**
- . Développement de **pistes cyclables**
- . **Mise en place de navettes** au départ d'Abbeville pour desservir la côte
- . Elaboration d'une **communication** entre tous et le « faire savoir » : application « Etre Jeunes à Abbeville »
- . **Tarifification commune** à élaborer pour les activités jeunesse



6 mai

NEUFMOULIN

FORCES

- . Bibliothèque, stade, salle des fêtes
- . Terrain de foot mis à la disposition des jeunes pour des pratiques libres
- . Plusieurs jeunes filles de la commune sont très impliquées sur les animations
- . 1 école (RPC avec Caours : 1 classe dans la commune)
- . Animations estivales
- . Comité des fêtes investi : animations en lien avec l'école
- . Emploi régulier d'un service civique
- . Bonnes relations avec les familles de la commune

FAIBLESSES

- . Difficulté avec une famille des gens du voyage

MENACES

- . Fermeture de l'école

OPPORTUNITES

- . Relations avec la Mission Locale
- . Flash info communal

Nbre d'habitants : 366
Nbre de jeunes 0-18 ans : 62

PRINCIPALES ATTENTES

- . Souhait d'impliquer les jeunes dans le **conseil de jeunes** intercommunal
- . Souhait d'un **questionnaire pour connaître les attentes des jeunes**
- . **Animations** ponctuelles estivales (type UMA)



6 mai

FRUCOURT

FORCES

- . Bonnes relations avec les enseignants du RPC (Huppy-Doudelainville- Citernes- Vaux Marquenneville)
- . Proximité de Longpré (accueil de loisirs...)
- . Les jeunes contribuent à la vie de l'exploitation familiale : investissement des jeunes aux côtés de leurs parents

FAIBLESSES

- . Pas d'école (RPC)
- . Les nouveaux arrivants ne s'impliquent pas dans la vie communale
- . Les collégiens partent sur Oisemont et quittent le territoire
- . Peu d'utilisation des équipements de la Cabs (Conservatoire, Aqu'abb...)

MENACES

- . Réseaux sociaux = addictions

OPPORTUNITES

- . Aucune opportunité identifiée

Nbre d'habitants : 142
Nbre de jeunes 0-18 ans : 32

PRINCIPALES ATTENTES

- . Souhait d'une aide à **la mobilité** pour emmener les jeunes sur les équipements abbevillois



7 mai

BETTENCOURT-RIVIERE

FORCES

- . Circuit voie verte : activités géo caching entre Longpré et Airaines
- . Un moulin
- . Village qui se rajeunit
- . Association Avenir de Bettencourt : fête communale, feu d'artifice

FAIBLESSES

- . Absence d'infrastructures
- . Implication de la commune pour proposer une offre aux jeunes mais pas de participants
- . Aucune école

MENACES

- . Aucune menace identifiée

OPPORTUNITES

- . Projet d'aire de jeux, terrain de pétanque et tables de ping-pong

Nbre d'habitants : 220
Nbre de jeunes 0-18 ans : 47

PRINCIPALES ATTENTES

- . Souhait d'un **questionnaire sur les attentes des jeunes**
- . Mise à disposition de l'ancienne mairie pour développer des **animations**
- . Diffusion des supports de **communication** de la Cabs



7 mai

VAUCHELLES

FORCES

- . 1 Ecole (4 classes), ALSH
- . Vie associative importante
- . Gymnase communal, terrain de football et club...
- . Proximité entre le conseil municipal et les habitants
- . La mairie est un lieu incitateur

FAIBLESSES

- . Manque de relation avec l'école (et avec l'EN)
- . Difficultés à repérer les souhaits des plus de 11 ans
- . Problèmes de mobilité

MENACES

- . Anticipation d'une fermeture de classe avec Bellancourt
- . Inquiétudes sur le monde virtuel : connexions des jeunes

OPPORTUNITES

- . Réflexion sur un conseil municipal de jeunes
- . Réelle politique de l'habitat
- . Proximité avec Abbeville
- . Projet de fresque dans la commune

Nbre d'habitants : 850
Nbre de jeunes 0-18 ans : inconnu

PRINCIPALES ATTENTES

- . Souhait d'un **projet partagé autour de la jeunesse** avec tous les acteurs



7 mai

BAILLEUL

FORCES

- . Comité des fêtes impliqué

FAIBLESSES

- . Aucune école
- . Commune ultra rurale : 16 habts/km²
- . Problèmes de mobilité pour utiliser les équipements de la Cabs

Nbre d'habitants : 262
Nbre de jeunes 0-18 ans : 67

PRINCIPALES ATTENTES

- . Attentes en terme de **médiation**
- . Attentes sur une aide à **la mobilité**

MENACES

- . Problèmes de voisinage : CISP
- . Engins motorisés sans assurance

OPPORTUNITES

- . Communication via les abris bus de la commune



FORCES

- . Scolarisation à St Valery, Arrest et Pendé
- . Accueil de loisirs à Arrest
- . Un camping
- . Un stand de tir

FAIBLESSES

- . Aucune école

MENACES

- . Aucune menace identifiée

OPPORTUNITES

- . Poursuivre l'offre proposée par les communes voisines dans lesquelles les jeunes trouvent un intérêt

ESTREBOEUF

Nbre d'habitants : 240
Nbre de jeunes 0-18 ans : 33

PRINCIPALES ATTENTES

- . Aucune attente exprimée



FONTAINE-SUR-SOMME

FORCES

- . Proximité de l'accueil de loisirs de Longpré
- . RPI avec Erondelle et Liercourt (2 classes)
- . Une salle des fêtes

FAIBLESSES

- . Absence d'infrastructures

MENACES

- . Aucune menace identifiée

OPPORTUNITES

- . Projet de conseil municipal jeunes
- . Projet d'une aire de jeux et d'un city stade
- . Proposition de marches pédestres entre parents

Nbre d'habitants : 521
Nbre de jeunes 0-18 ans :104

PRINCIPALES ATTENTES

- . Souhait d'**animations** et d'un festival jeunes publics, ateliers divers...
- . Souhait d'**interventions de la PMI et de la Mission Locale** dans la commune

Conclusion du diagnostic



Points généraux à retenir du diagnostic

- . La **jeunesse** est un thème fédérateur devenu prioritaire avec la crise sanitaire
- . Forte volonté des communes de **rendre leur village attractif** pour et avec les jeunes
- . **De nombreux thèmes** ont été abordés lors des échanges, au-delà du champ de la jeunesse : une relation de confiance s'est instaurée avec les techniciens de la Cabs
- . **Le service enfance/jeunesse** est un service identifié et reconnu par les communes



- . Une dizaine de communes souhaite **recenser les besoins et les envies des jeunes à partir d'un questionnaire** élaboré par la Cabs et diffusé en porte à porte par les équipes communales : un questionnaire sera alors proposé prochainement par le service Enfance/Jeunesse

12 thématiques émergent du diagnostic dont 3 priorités : ces attentes partagées constitueront le socle du plan d'action à co-construire

3 attentes prioritaires :



La communication

- Besoin exprimé par 14 communes
- . Souhait d'un **support recensant toute l'offre jeunesse** proposée sur le territoire de la Cabs
- . **Application** spéciale pour les jeunes : communauté
- . Demande d'une **diffusion** plus **anticipée** des supports de la Cabs
- . Souhait de relayer l'offre de la Cabs dans les **supports municipaux**
- . **Qui fait quoi à la Cabs ?**



La mobilité

- Besoin exprimé par 14 communes
- . Réhabilitation ou développement de **pistes cyclables**
- . Mise en place de **navettes** pour emmener les jeunes sur des évènements ou activités sur l'ensemble du territoire
- . Aménagement de **chemins de randonnée**



La citoyenneté

- Besoin exprimé par 14 communes
- . Souhait d'un accompagnement de la Cabs sur la mise en place de **conseils municipaux jeunes**
- . Souhait de mobiliser les jeunes pour participer au **conseil de jeunes experts de la Cabs** et représenter ainsi chaque commune

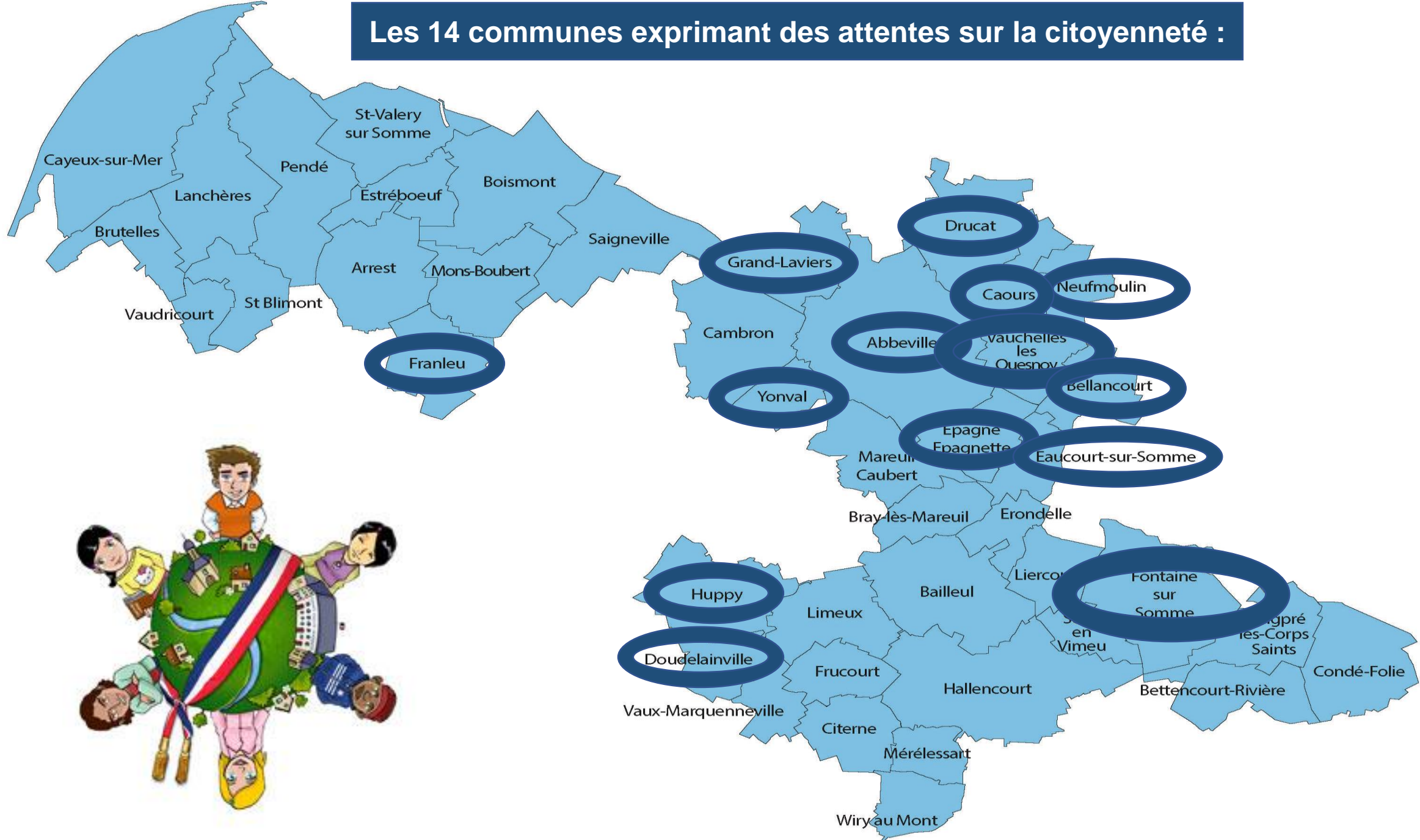
Les 14 communes exprimant des attentes sur la communication :



Les 14 communes exprimant des attentes sur la mobilité :



Les 14 communes exprimant des attentes sur la citoyenneté :



Autres attentes



Les animations sportives

Besoin exprimé par 10 communes

- . Animations des **city stades** après le temps scolaire et le week-end
- . Organisation de **challenge sportif** (trail, course d'orientation...)
- . Souhait de permettre aux jeunes d'accéder aux infrastructures sportives pour **les pratiques libres**
- . **1 projet de skatepark**
- . **7 projets d'installation ou de réhabilitation de city stades**

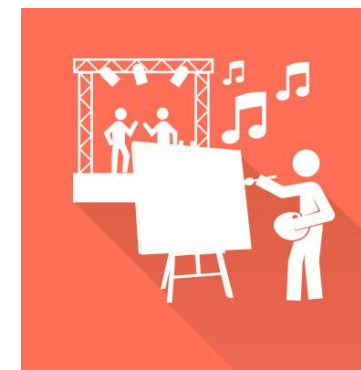
Les animations



Les animations événementielles

Besoin exprimé par 12 communes

- . Renforcement des animations sur les **temps forts** organisés par les communes pour toucher les jeunes : Festivités de Noël
- . **Mise à disposition des salles polyvalentes** pour co-construire des événements

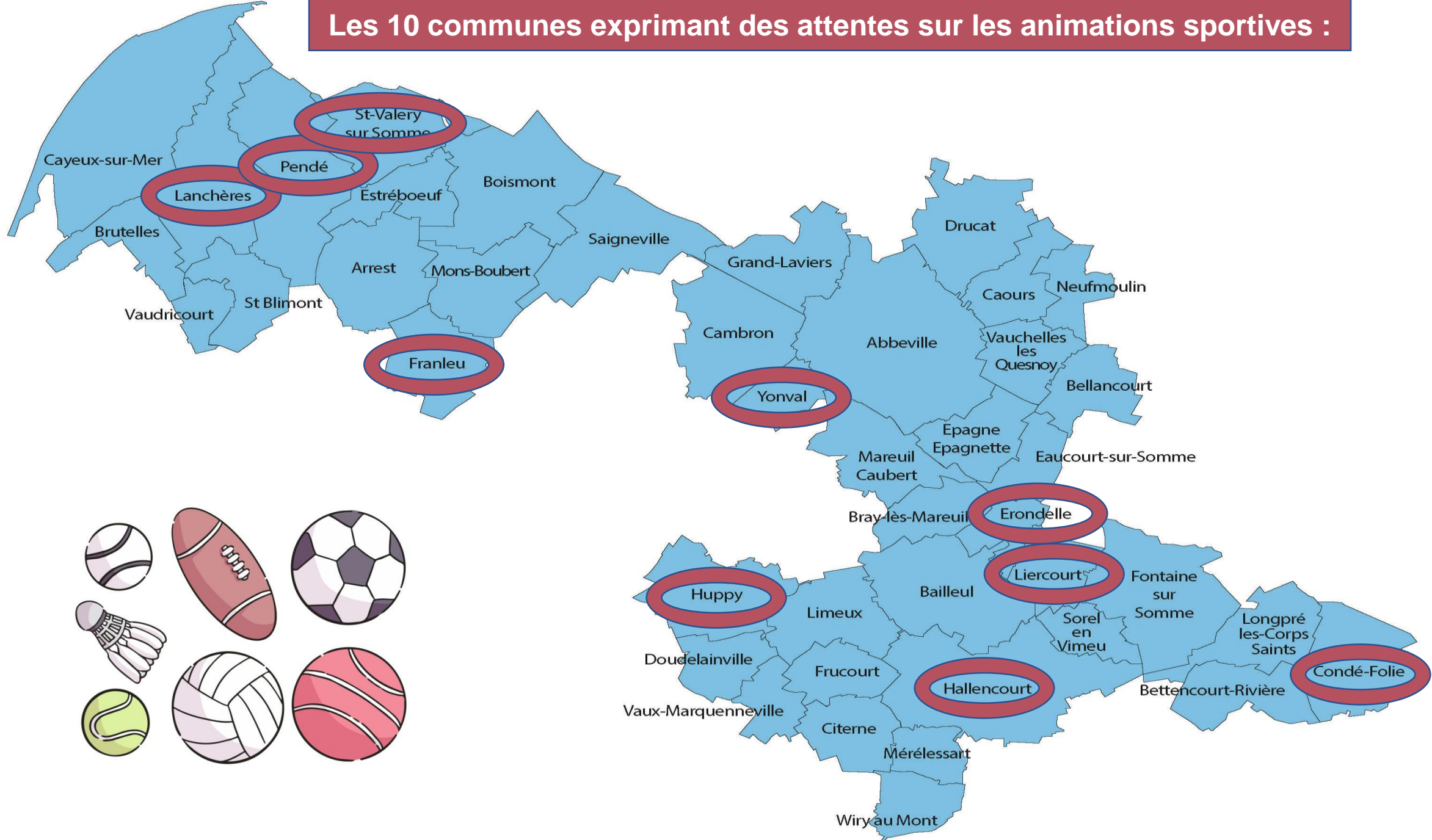


Les animations culturelles

Besoin exprimé par 6 communes

- . Attentes de partenariats avec le **Conservatoire**
- . Animation de **médiathèque**
- . **Ateliers Graff**

Les 10 communes exprimant des attentes sur les animations sportives :



Les 12 communes exprimant des attentes sur les animations événementielles :



Les 6 communes exprimant des attentes sur les animations culturelles :



L'animation ou la création de structures de loisirs



Besoin exprimé par 12 communes

- . Réflexions autour de la mise en place de **nouveaux accueils de loisirs**
- . **Renforcement des animations** dans les accueils de loisirs et les espaces jeunes existants : vers une véritable programmation régulière
- . **Création de nouveaux espaces pour les jeunes** comme lieux de vie et de repères (avec animations et une pratique libre)
- . Souhait de **réunions d'information** sur les structures
- . **Accompagnement des projets des jeunes**

Les 12 communes exprimant des attentes sur l'animation ou la création de structures de loisirs :



Le social/la parentalité et la santé



Le social, la parentalité

Besoin exprimé par 10 communes

- . 4 communes souhaitant **expérimenter le DRE** : Longpré, Arrest, Cayeux, Doudelainville
- . **Tarifcation commune** pour les activités jeunesse
- . Ateliers d'**échanges avec les parents**
- . **Activités intergénérationnelles**
- . Accompagnement des jeunes vers **les dispositifs financiers**

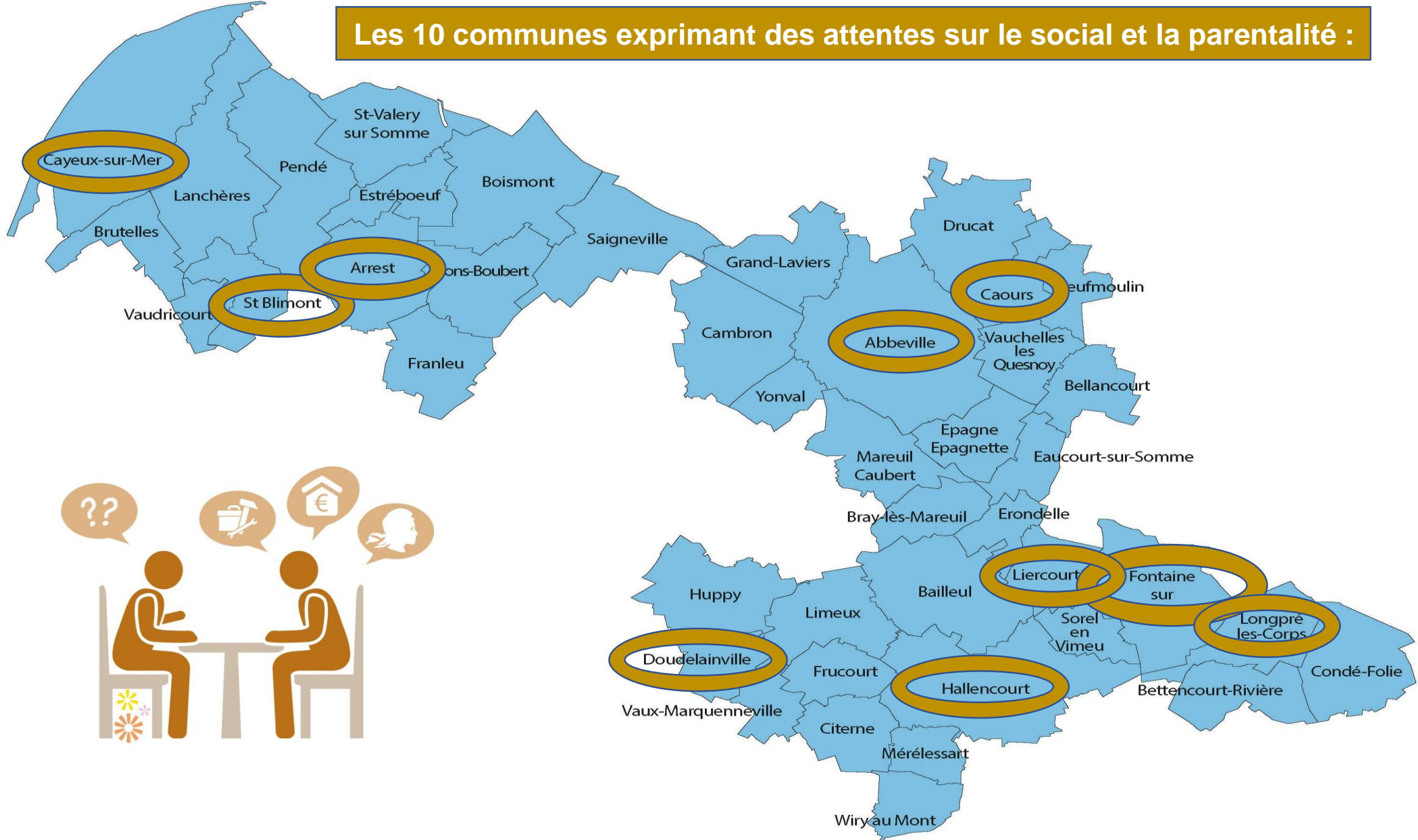


La santé

Besoin exprimé par 3 communes

- . Souhait d'interventions périodiques du service santé communautaire pour **délivrer des messages de prévention, principalement sur les addictions**
- . **Aide dans l'accès aux soins des habitants**

Les 10 communes exprimant des attentes sur le social et la parentalité :



Les 3 communes exprimant des attentes sur la santé :



La prévention de la délinquance et la médiation



Besoin exprimé par 8 communes

. Besoin de **médiation** aux abords des stades, des city stades et dans les espaces jeunes : souhait d'une présence régulière de médiateurs sur le terrain pour **créer un dialogue avec les jeunes, repérer les phénomènes de consommation et de revente**

Les 8 communes exprimant des attentes en matière de prévention de la délinquance et de médiation :



MEDIATION

L'environnement - Le numérique



L'environnement

- Besoin exprimé par 5 communes
- . Découverte du **patrimoine et des richesses** du territoire aux jeunes
 - . Actions de sensibilisation en lien avec le **PNR**



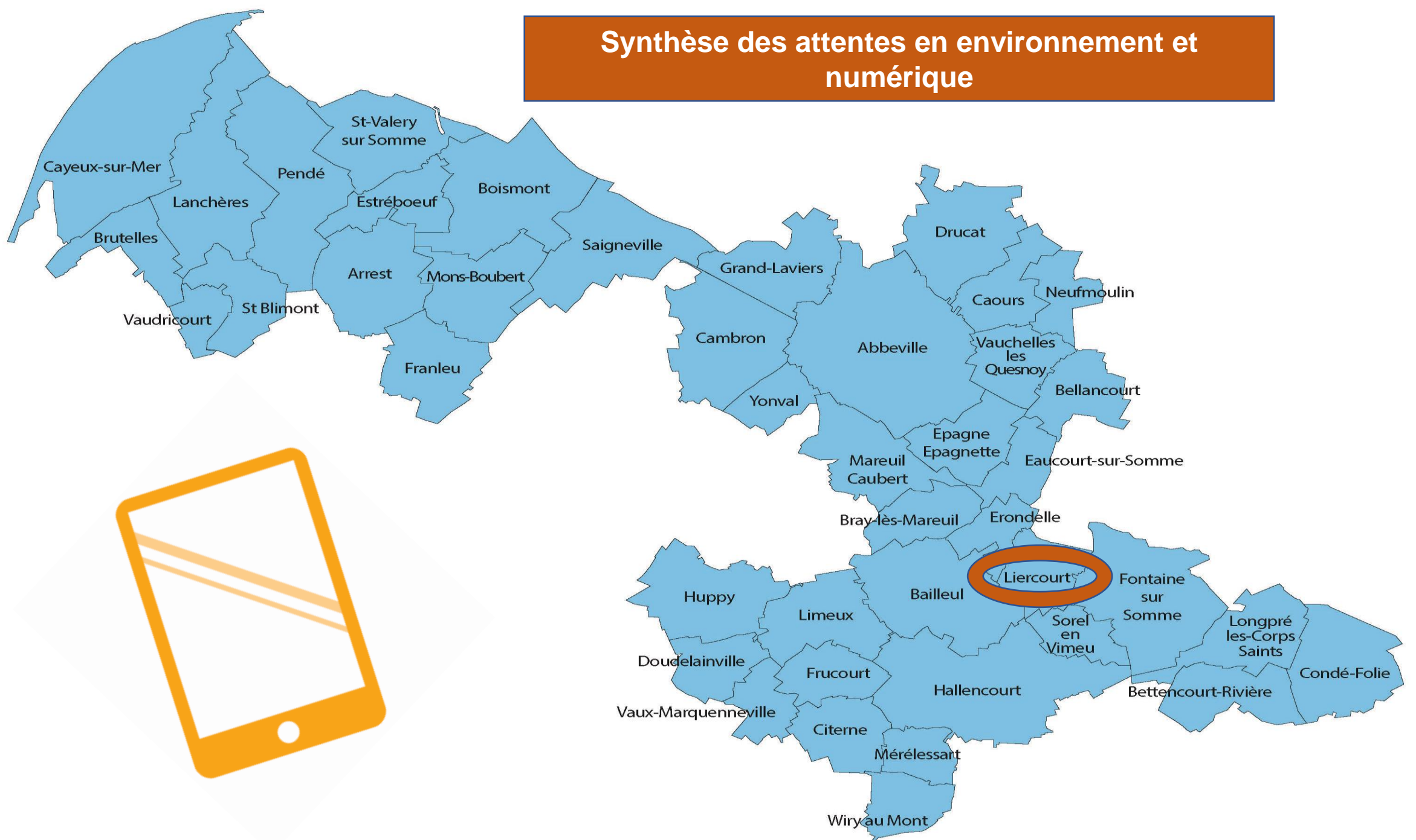
Le numérique

- Besoin exprimé par 1 commune
- . Développement d'**actions et de projets** numériques
 - . Sensibilisation aux **dangers d'internet** (addiction aux écrans...)

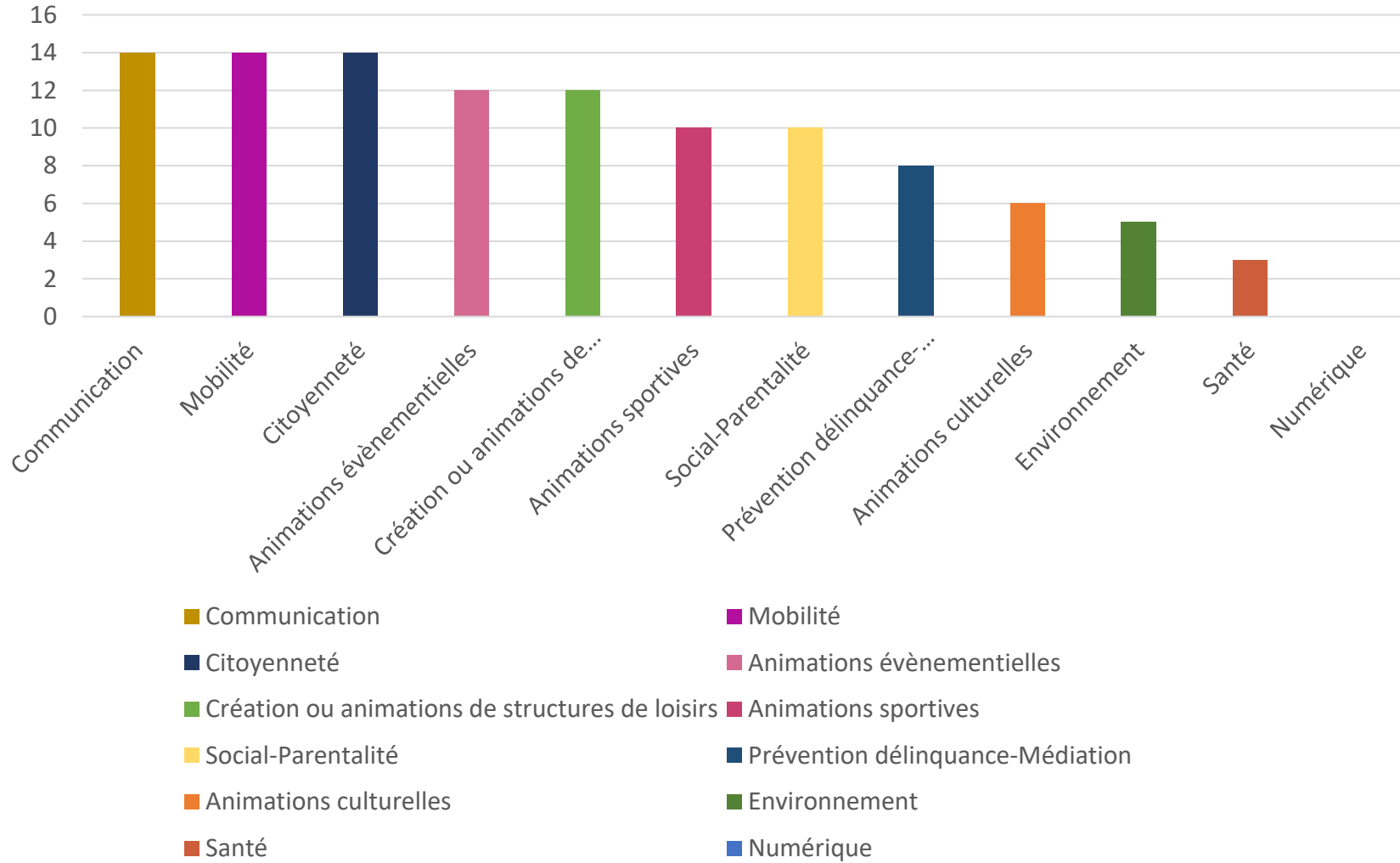
Les 5 communes exprimant des attentes en matière d'environnement :



Synthèse des attentes en environnement et numérique



Résumé des attentes





L'équipe de techniciens remercie chaleureusement l'ensemble des communes pour leur accueil, leur disponibilité et la qualité des échanges !

Les représentants du service Enfance/Jeunesse :

Ludovic TRAVET, directeur

Tony GUIBOUT, coordinateur Jeunesse

Justine PECQUET, coordonnatrice Enfance

Sabrina ROGER, gestionnaire CAF

Yohan DEVILLERS, coordonnateur évènements/logistique

Stéphane DEVAUX, chargé de développement vie sportive

Les représentantes du Pôle de la Politique de la Ville :

Alexandra DORGE, référente du Dispositif Réussite Educative

Bénédicte CONSEIL, directrice générale adjointe

