



Synthèse des réflexions, attentes et priorités des professionnels de la jeunesse

Comité Technique du 1^{er} juillet 2021

EN PREAMBULE :



**présentation synthétique
des étapes initiales du PREST
pour mieux comprendre
la nécessaire implication
des acteurs jeunesse**

Pourquoi organiser un comité technique avec l'ensemble des acteurs jeunesse du territoire ?

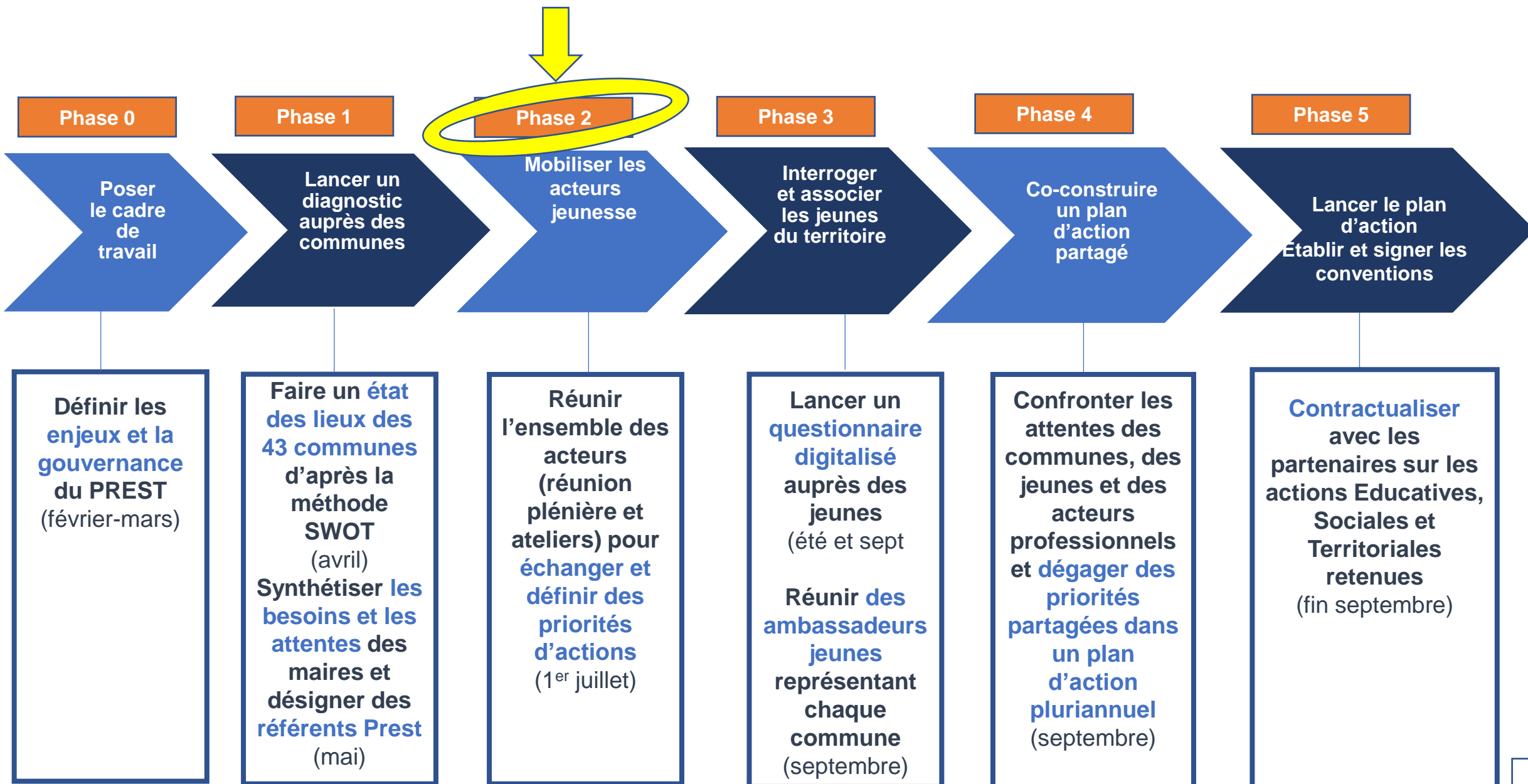
. L'élaboration d'une nouvelle politique jeunesse ambitieuse se co-construit en 4 étapes préalables :





**Une méthodologie
ingénieuse dans
laquelle les acteurs
ont toute leur place**

Une méthodologie en plusieurs phases mobilisant les communes, les acteurs locaux et les jeunes



Des instances de gouvernance structurées



Une équipe projet

avec les techniciens de la Cabs positionnés en tant que référents sur les différents axes

Un comité de pilotage

avec le Président de la Cabs, les élus référents des différents axes et les principaux partenaires

Un comité technique

avec l'ensemble des partenaires

Un conseil de jeunes experts

avec les jeunes membres du Conseil Municipal Jeunes d'Abbeville et le collectif de jeunes issus de chaque commune

Un conseil des maires

avec les maires des 43 communes et leurs référents PREST

Des enjeux clairement définis

. A partir d'un état des lieux de chacune des 43 communes de la Cabs, d'une implication de l'ensemble des acteurs et des jeunes eux-mêmes, développer une véritable politique jeunesse ambitieuse, à l'heure où les jeunes se trouvent particulièrement fragilisés par la crise sanitaire,

. Réduire les inégalités entre les communes rurales et urbaines (en mettant fin notamment à la stigmatisation des jeunes des quartiers prioritaires),

. Rendre les jeunes acteurs de leur territoire en leur donnant une réelle place dans les politiques qui leur sont destinées,

. Redonner une réelle place aux parents,

Favoriser la complémentarité des acteurs.

. Faire du PREST un axe fort du projet communautaire de la Cabs,

. Au sein des services de la Cabs, impulser une dynamique de travail transversal entre les différentes équipes intervenant auprès des jeunes.



La réalisation d'un diagnostic des communes de la CABS

Rappel des 12 attentes exprimées par les communes

3 attentes principales



La communication



La mobilité



La citoyenneté

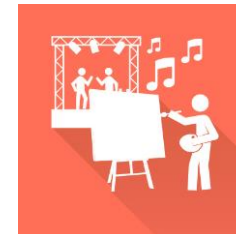
9 autres attentes



Les animations sportives



Les animations événementielles



Les animations culturelles



L'animation ou la création de structures de loisirs



Le social, la parentalité



La santé



La prévention de la délinquance et la médiation



L'environnement



Le numérique



L'organisation d'un comité technique pour associer les acteurs jeunesse

Les défis à relever pour organiser ce comité technique le 1^{er} juillet



Organiser une réunion plénière avec plus de 100 personnes, en toute sécurité sanitaire, au lendemain du déconfinement et de la fin des limitations de jauge



Recréer du lien entre des acteurs ayant perdu l'habitude de travailler ensemble depuis 18 mois



Constituer des binômes d'animateurs issus de services différents de la Cabs pour souligner la transversalité du projet



Parvenir à définir des priorités communes dans chacun des axes Educatif, Social et Territorial pour toucher les jeunes et leurs parents et les accompagner

Le profil des 120 participants du COTECH



Le déroulé du comité technique en 3 temps



Une séance plénière de présentation du projet

- . Présentation du PREST, de ses enjeux, de ses acteurs, de son coût et de sa méthodologie
- . Présentation des axes Educatif, Social, Territorial
- . Présentation du diagnostic des communes de la Cabs



Des travaux en ateliers

- . Organisation de 9 ateliers thématiques en simultané, d'une durée de 1h30, avec pour objectif de définir des priorités communes et partagées pour co-construire un plan d'action



Une restitution des ateliers en plénière

- . Restitution des travaux en ateliers : principaux constats face aux problématiques évoquées, attentes et propositions des partenaires et principales priorités à mettre en œuvre dès la rentrée de septembre



Synthèse des ateliers thématiques



Axe Educatif



2 ateliers « les clés de la réussite »

2 ateliers « Poursuivre les temps éducatifs »



• Problématiques abordées :

. La **Réussite éducative** : comment étendre les dispositifs à l'ensemble du territoire ?

. Favoriser un **climat scolaire serein** : comment les aménagements des sites scolaires et de leurs abords peuvent-ils apporter sérénité et bien vivre ensemble ? Quel peut être le rôle des instances telles que le Conseil Intercommunal de la Sécurité et de la Prévention de la Délinquance (CISPD) ?

. Identifier **la place des parents** : comment trouver l'accord idéal entre l'accueil collectif et la promotion du rôle éducatif des parents ?

. La **prévention santé** dans les établissements scolaires : quelles sont les attentes des partenaires en matière de santé ? Quel peut être l'impact de dispositifs tels que l'école promotrice de santé ?

. **L'éducation sportive** : quels sont les moyens de soutenir l'enseignement sportif sur tout le territoire CABS ?

. **L'innovation au service des enseignements** : dans quelles mesures la technologie peut-elle améliorer le niveau de compétences de la jeunesse ? Quel peut être le rôle de la collectivité dans la promotion des ENT ?

...



Groupe 1 animé par
Mme Anne-Marie DORION, Vice-Présidente de la CABS
en charge des Affaires scolaires
M. Philippe POIREL, Président de l'UNALEP

Groupe 2 animé par
M. Julien MARZACK, Directeur Général Adjoint de la CABS
M. Sébastien PRUVOST, responsable du Centre technique
informatique de la CABS



Principaux constats

- . **Iniquité de l'offre de dispositifs de réussite éducative** avec des zones blanches et une offre importante sur Abbeville
- . **En matière de sécurité** : désaffectation des services de Police Municipale et médiateurs aux abords des collèges, absence de sécurisation des accès aux bus
- . **Sur la parentalité** : des actions abandonnées (formations de délégués de parents, dimanche en famille à la piscine...), et un constat partagé de parents démunis dans leur rôle éducatif. Accès des parents à l'ENT uniquement avec le code des enfants
- . **Sur la santé** : interventions du service santé dans les écoles, expérimentation d'Ecoles promotrices de santé
- . **Enseignement sportif** : interventions des ETAPS, inégalités des équipements sportifs



Principales attentes et propositions

- . **Mettre en synergie les acteurs** de la réussite éducative et favoriser **la continuité éducative** de l'école jusqu'au « hors école »
- . **Généraliser les dispositifs existants** à toutes les communes en s'appuyant sur les ressources locales
- . **Conforter le rôle du CISPD et des brigades de Police** aux abords de l'école
- . Favoriser **un accompagnement de proximité des parents** à chaque niveau de la scolarité de leurs enfants (lieux dédiés, activités, temps forts, communication renforcée...)
- . Mettre en synergie **les acteurs santé** autour des équipes éducatives, dynamiser les instances CVC et CVL pour prendre en compte la parole des jeunes et généraliser les Ecoles promotrices de santé si l'expérimentation est concluante



Priorités

- 1 Garantir une équité territoriale dans le déploiement des dispositifs existants en matière de réussite éducative**
- 2 Développer un accompagnement spécifique auprès des parents**
- 3 Encourager les actions de prévention santé dans les établissements scolaires**



Principaux constats

- . **Sur la parentalité** : difficultés à trouver l'équilibre dans le triangle Parents/EN/Collectivité et à mobiliser les fédérations de parents d'élèves. Les grands-parents occupent une place importante et ne sont pas représentés.
- . **Sur la ruralité** : difficultés à fédérer les jeunes en milieu rural, phénomène de petite délinquance et problématique de mobilité
- . **Sur le climat scolaire** : les problèmes sont liés aux comportements des adultes (incivilités liées au stationnement...). Manque de communication entre la communauté éducative et les municipalités. Nécessité d'une concertation.



Principales attentes et propositions

- . **Améliorer la communication** : renforcer la visibilité des supports en associant les partenaires à leur élaboration
- . **Agir en zone rurale pour l'équité territoriale** via l'extension des dispositifs existants aux zones rurales : éducation sportive (interventions des ETAPS dans toutes les écoles, offre de transports TAD renforcée via une communication intensive, expérimentation des Ecoles promotrices de santé, expérimentation de l'extension du DRE en milieu rural)
- . **Les technologies modernes comme vecteur d'équité** : déploiement d'un réseau fiable et rapide sur les bâtiments de la CABS, comptes ENT pour tous les écoliers. Projet en cours de mise en place d'un système de réservation et de paiement des services périscolaires (non dématérialisé sur Abbeville)



Priorités

- 1 **Améliorer la communication familles/enseignants/communes/ CABS**
- 2 **Limiter les écarts entre la ville et la campagne sur les projets existants**
- 3 **Grâce au réseau de partenaires, associer les parents d'élèves à la réflexion PREST**



• Problématiques abordées :

. **La Petite Enfance** : comment les partenaires peuvent-ils développer le lien entre les crèches, les écoles maternelles, et les ALSH ? Comment le LAEP (lieu d'accueil parent enfant) peut-il devenir un pôle de référence en matière de parentalité ?

. **Les temps péri et extra scolaires** : comment prolonger l'application des projets d'établissements au-delà du temps scolaire ?

. **La culture et l'éducation artistique** : comment renforcer le lien entre les établissements, les écoles, les quartiers et la ruralité ? Comment aller à la rencontre du public éloigné ? Comment développer les projets en temps scolaire ?

. **L'animation, l'évènementiel, et l'éducation populaire** : comment structurer une offre dense au niveau du territoire ?

- ...



Groupe 1 animé par
Mme Déborah JACQUET, coordinatrice du service Petite
Enfance de la CABS
Mme Sabrina ROGER, gestionnaire CAF au service
Enfance/Jeunesse de la CABS

Groupe 2 animé par
M. Ludovic TRAVET, directeur du service
Enfance/Jeunesse de la CABS
Mme Justine PECQUET, coordinatrice Enfance au
service Enfance/Jeunesse de la CABS



Principaux constats

- . **Sur les partenariats entre les crèches et les écoles maternelles** : pas de passerelles entre les structures, une seule visite avant la rentrée scolaire donc pas de familiarisation de l'enfant avec son nouvel environnement
- . **Sur l'application des projets d'établissements au-delà du temps scolaire** : manque de concertation autour des projets d'établissements entre l'équipe enseignante et les référents périscolaires
- . **Sur la période de fin d'année scolaire** : lors des périodes d'examens à la fin du mois de juin, les cours ne sont plus assurés pour les 6^{ème}, 5^{ème}, 4^{ème} et les 2nd. Seul un accueil en étude est organisé. Quid de la prolongation des temps éducatifs sur cette période alors que les activités extra scolaires n'ont pas encore débuté ?



Principales attentes et propositions

- . Organiser des temps d'activités au sein d'établissements scolaires de façon régulière **lors du dernier trimestre**
- . **Planifier des rencontres entre les référents périscolaires et l'équipe éducative** dès la rentrée afin de proposer des activités en lien avec le projet d'école, le projet de l'accueil collectif de mineurs et les ressources locales mobilisables
- . Mobiliser le Département pour prolonger les temps éducatifs dans **les collèges**
- . Adhérer aux **principes d'une co-éducation bienveillante**
- . Développer et gérer **les partenariats** par la concertation et les échanges au sein du réseau des acteurs éducatifs



Priorités

- 1 Mettre en place des activités périscolaires en lien avec les projets d'établissements en mobilisant les ressources locales** : intervenant musical sur les pauses méridiennes, association bénévole lire et faire lire...)
- 2 Mettre en place en fin d'année scolaire des temps d'accueil et d'activités au sein d'écoles à destination des enfants fréquentant le Pôle Petite Enfance**
- 3 Partager des finalités éducatives communes** : développement de **passerelles** entre les professionnels, **créer des outils** et des espaces de référence (charte, rencontres enseignants/personnels périscolaires), acquérir des compétences communes dans des **espaces partagés (formation continue)**



Principaux constats

Trois constats majeurs se traduisant par 3 priorités éducatives pour l'ensemble des acteurs :

. **Améliorer l'information de l'offre existante** : actuellement, la relation entre les acteurs du périscolaire, l'école et les familles s'inscrit surtout dans une dimension

organisationnelle. Or, les acteurs du périscolaire devraient pouvoir être des vecteurs d'informations envers les familles, les enseignants et les jeunes

. **Donner du sens à l'action, être en capacité d'agir** pour entraîner les jeunes dans une dynamique d'émancipation et de prise de responsabilité citoyenne

. **Veiller à l'action continue grâce notamment à la dynamique de travail entre acteurs éducatifs**



Principales attentes et propositions

. **Sur l'information** : la relation école/acteurs éducatifs doit être le maillon fort de l'information. Les acteurs éducatifs doivent investir fréquemment les établissements sur des temps de classe et de concertation ou utiliser l'ENT

. **Sur le fait de donner du sens à l'action** : apprendre et faire vivre la citoyenneté sur tous les temps éducatifs (co-apprentissage des règles, respect d'autrui), former les acteurs éducatifs (changement de posture pour ne pas stigmatiser les jeunes, sortir de la culture du résultat, permettre aux publics d'exister en tant qu'individu), rechercher des soutiens financiers (quid du budget constant énoncé ?)

. **Une action continue pour accompagner les initiatives citoyennes** : créer des espaces d'expression et de représentation des enfants et des jeunes



Priorités

- 1 **Encourager les relations entre l'école et son environnement pour une meilleure diffusion de l'information**
- 2 **Création d'espaces d'échanges et de représentation pour les jeunes**
- 3 **Formaliser des temps de travail communs pluri-acteurs**



Axe Social



1 atelier « Quelle influence de l'environnement social sur la jeunesse ? »

2 ateliers « Comment favoriser l'épanouissement, le développement personnel et la sociabilisation des jeunes ? »

Atelier « Quelle influence de l'environnement social sur la jeunesse ? »



• Problématiques abordées :

- . Comment faire évoluer **les principaux facteurs d'influence** sur les comportements des jeunes ?
- . Comment faire évoluer **les préjugés, clichés et caricatures** que peuvent avoir les adultes sur les jeunes ?
- . Comment valoriser **leurs atouts, leurs talents et les parcours de réussite** ?
- . Quelles **actions « non genrées »** mettre en place pour assurer une réelle égalité des chances dès le plus jeune âge ?
- . Quels dispositifs expérimenter pour accompagner **les jeunes décrocheurs et leurs familles** ?
- . Quel soutien apporter à **la parentalité** ?

...



Atelier animé par
Mme Alexandra DORGE, cheffe de projet du Dispositif Réussite
Educatif de la CABS
M. Yohan DEVILLERS, coordinateur des animations et des
événements au service Enfance/Jeunesse de la CABS



Principaux constats

- . **Méconnaissance des missions et actions** de chaque professionnel et manque d'interactions entre les acteurs
- . Sur la **mobilité psychologique et physique** : nécessité de casser les idées préconçues des jeunes pour les sortir de leur zone de confort
- . Sur la **fonction parentale** : il est constaté un manque d'accompagnement et une forte difficulté à impliquer les parents
- . Vigilance sur le **risque d'institutionnaliser la parole** des jeunes
- . Sur le **coût du PREST** : les professionnels restent dubitatifs quant à l'ambition du projet



Principales attentes et propositions

- . Création d'un **réseau de partenaires** et organisation de rencontres bi-annuelles
- . Création d'une **plateforme numérique** à destination des professionnels et des usagers
- . **Expérimentation du DRE à l'échelle du territoire**, notamment comme soutien à la parentalité
- . Expérimenter le dispositif « **Cité Educative** » pour développer des projets en co-construction
- . Maintien **des séjours** de jeunes
- . Développement d'**actions non générées**
- . **Création d'ateliers de parents et d'ateliers de jeunes** pour faire évoluer les mentalités (facteurs d'influence et préjugés)



Priorités

- 1 **Création d'un réseau de partenaires et de rencontres bi-annuelles**
- 2 **Création d'une plateforme numérique à destination des professionnels et des parents** (et mise en place d'actions de communication spécifiques pour accompagner les parents)
- 3 **Expérimentation du Dispositif Réussite Educative à l'échelle du territoire, notamment comme soutien à la parentalité**

Ateliers « Comment favoriser l'épanouissement, le développement personnel et la sociabilisation des jeunes ? »



• Problématiques abordées :

- . Quel **programme d'activités** proposer à TOUS LES JEUNES (culturelles, sportives, environnementales...) à l'échelle des 43 communes ? (*par tranche d'âge*)
- . Comment impulser et animer **des lieux ressources** pour les jeunes dans chaque commune ?
- . Comment sensibiliser et former les jeunes aux **dangers d'internet** ?
- . Comment inciter les jeunes du centre-ville à fréquenter **les maisons de quartiers** et inversement ?
- . Quelles **actions de prévention santé** développer (santé mentale, nutrition, sommeil, grossesses précoces...) ?

...



Groupe 1 animé par
M. Yann LEULIETTE, responsable du service
Dynamique de quartiers de la CABS
M. Tony GUIBOUT, coordinateur Jeunesse au service
Enfance/Jeunesse de la CABS

Groupe 2 animé par
M. Mathieu PUMA, chargé de développement au service
Enfance/Jeunesse de la CABS
M. Charles DUVAUCHELLE, médiateur social de la
CABS



Principaux constats

- . De nombreuses questions sur **le PIA Jeunesse** mené de 2015 à 2020 : un sentiment d'inachevé, même s'il y a matière à s'en inspirer, notamment sur la communication « Like l'Avenir »
- . Nécessité de **recréer un lien** avec le public jeune, qui peut être amené à se décourager devant un panel d'interlocuteurs aussi diversifié
- . Besoin de **redonner la parole aux jeunes**, de leur proposer une tribune et des moyens d'agir
- . Difficulté devant le **désintéressement des jeunes à la politique** (dans le sens Politis « vie dans la cité » (cf abstention des jeunes aux élections))
- . Inquiétude sur le **risque actuel d'isolement** de la population jeune qui se réfugie derrière les écrans



Principales attentes et propositions

- . Création d'un **guichet unique** pour les jeunes (**plateforme**) : exemple KiPeuTD de la mission locale
- . Révision de **dispositifs existants** : espace d'échanges en tiers lieux, conseils de jeunes ou d'enfants, actions spontanées et/ou informelles
- . Souhait de développer des actions favorisant **l'ouverture**
- . Volonté de créer ou recréer **des évènements** inter-quartiers ou inter-villages, des séjours, avec des moyens de transports
- . Développer des actions sur **l'utilisation du numérique**
- . **S'adapter au rythme des jeunes** pour contribuer à la construction du citoyen de demain



Priorités

- 1** **Création d'ambassadeurs jeunes au sein des communes** (conseils de jeunes)
- 2** **Organisation des mobilités/transports pour que les jeunes participent à des actions de proximité** (développer la mobilité dans un esprit ludique via des séjours)
- 3** **Formation des agents pour les familiariser au concept du « aller vers »** les jeunes et adapter leurs actions au numérique



Principaux constats

- . **Absence d'activités dans les petites communes** : or, chaque commune possède son patrimoine et des ressources propres pouvant être utilisées pour la pratique d'activités (ex : Bettencourt-Rivière dispose d'un plan d'eau mais ne l'utilise pas). De nombreux stéréotypes caricaturent ces petites communes (rien à faire...)
- . **Manque de connaissance des acteurs du territoire** : de nombreux acteurs oeuvrent pour la jeunesse mais de façon cloisonnée
- . **Manque de coordination et de concertation dans les évènements/séjours/activités** : parfois plusieurs actions similaires ont lieu le même jour (ALSH, Espaces Jeunes, quartiers Politique de la Ville...). Il est nécessaire de veiller à la complémentarité des actions pour permettre aux jeunes de choisir et de s'épanouir sur leur territoire



Principales attentes et propositions

- . **Recenser les ressources de chaque commune** : étudier ce qu'il est possible de faire avec les équipements existants (plans d'eau, chemins de randonnée, terrain de foot...)
- . **Recenser les différents acteurs jeunesse** : annuaire ou site internet destiné aux professionnels
- . **Permettre aux jeunes de choisir leurs vacances librement en fonction de leurs attentes et de l'offre du territoire** : élaborer une programmation commune entre les différents services de la Cabs et les partenaires pour éviter les doublons, travailler ensemble et favoriser la mixité des groupes de jeunes



Priorités

- 1 **Recenser les ressources de chaque commune**
- 2 **Recenser les différents acteurs du territoire oeuvrant pour la jeunesse**
- 3 **Elaborer un calendrier partagé d'actions pour les jeunes**



Axe Territorial



1 atelier « Comment accompagner les jeunes pour vivre et faire vivre leur territoire ? »



1 atelier « Comment favoriser l'attractivité du territoire par l'emploi, les formations, le numérique ? »

Atelier « Comment accompagner les jeunes pour vivre et faire vivre leur territoire ? »



• Problématiques abordées :

- . Comment renforcer **l'attractivité du territoire** auprès des jeunes ?
- . Quels **supports de communication** utiliser pour promouvoir les richesses et les atouts de ce territoire auprès des jeunes ?
- . Quels **moyens de découverte** développer (Educ Tour...) ?
- . Comment faire des jeunes **les propres ambassadeurs de leur territoire** ?
- . Comment les rendre acteurs d'**un territoire éco-responsable** ?
- . Comment réinventer **le développement touristique et économique** avec les jeunes à l'issue de la crise sanitaire ?
- . Comment lever **les freins à la mobilité** (sous toutes ses formes : géographique, intellectuelle...) ?

...



Atelier animé par
M. Eric BALEDENT, Conseiller communautaire délégué en charge
de la Politique de la Ville
Mme Anna PAILLET, cheffe de projet Mobilité douce à la CABS



Principaux constats

- . **Méconnaissance du territoire** (géographie, culture, emploi...)
- . Manque de **communication**
- . **Crainte des parents** à laisser les enfants (économie, liberté...)
- . De **nombreux questionnements** se posent : comment rendre les jeunes écoresponsables ou éco-exemplaires alors que les parents les brident et/ou ne montrent pas l'exemple ?
Se déplacer ? Oui mais comment ?
Comment obtenir le permis de conduire ?



Principales attentes et propositions

- . Besoin de **rendre les jeunes écoresponsables** (consommation, protection de la nature, réchauffement climatique)
- . Besoin de **les rendre curieux** en créant des activités adaptées et en mettant en place une communication via des médias participatifs
- . Créer des **lieux de rencontre** non abrités et abrités
- . Faire circuler les jeunes en créant **des parcours multifonctionnels**
- . **Rassurer les parents** via des ateliers parents/enfants
- . **Rendre le territoire 100% numérique** et rendre les technologies accessibles
- . **Se déplacer en mettant en place des lignes de covoiturage, des lignes de vélos** (structurer le cyclable, offrir un service d'accroche, mettre en place des zones 30, réparer pas cher...)
- . **Créer un réseau d'acteurs** pour mutualiser les compétences et les pratiques



Priorités

- 1 Maintenir un réseau d'acteurs** : expérimenter des ateliers adultes/jeunes, sensibiliser au réchauffement climatique, casser les préjugés entre le rural et l'urbain, développer des animations et **mettre en place une communication parlante**
- 2 Encourager la mobilité** : accompagner les jeunes dans leurs déplacements tout **en rassurant les adultes**
- 3 Développer l'éco-exemplarité** : se montrer éco-exemplaire en tant qu'adulte (parent, encadrant) pour rendre les jeunes écoresponsables

Atelier « Comment favoriser l'attractivité du territoire par l'emploi, les formations, le numérique ? »

• Problématiques abordées :

- . Comment faire découvrir aux jeunes **les entreprises qui recrutent** ?
- . Quelles **formations** privilégier pour les **métiers porteurs** de demain ?
- . Comment les accompagner dans **leur insertion professionnelle** ?
- . Comment les aider à identifier **les acteurs de l'orientation** (aide à Parcours Sup...) ?
- . Comment mettre en place **une bourse de stages géolocalisée** avec les acteurs locaux ?
- . Quelle **complémentarité** mettre en place entre les différents acteurs de l'insertion ? Quel recensement pour clarifier le « qui fait quoi » ?
- . Comment encourager **les services civiques** ?
- . Comment accompagner les jeunes dans la recherche d'un **job d'été** ?
- ...



Atelier animé par
M. Sébastien WILLSCH, responsable adjoint du service Dynamique
des quartiers de la CABS
M. Stéphane DEVAUX, chargé de développement de la vie sportive
au service Enfance/Jeunesse de la CABS



Principaux constats

- . Manque de **visibilité** sur les offres d'emploi
- . Manque d'**interactions** entre les publics et le monde de l'entreprise et manque d'**interventions en milieu scolaire**
- . Manque de connaissance des jeunes sur les **richesses économiques** du territoire
- . Emergence de **nouveaux métiers** dans les domaines environnementaux et numérique
- . Manque d'attractivité du territoire lié à un manque de **dynamisme économique**
- . Offre de **formation trop restreinte** (notamment au niveau Bac +3) : exode des étudiants
- . Manque de **mobilité** des publics



Principales attentes et propositions

- . Elargir la tranche d'âge du PREST à **25 ans**
- . **Créer du lien** entre les jeunes et le monde de l'entreprise : identifier des **personnes ressources** capables d'assurer un suivi d'information, d'accompagnement et d'orientation
- . Améliorer **la capacité d'accueil de stagiaires** de la part des entreprises locales
- . Travailler sur **les représentations** qu'ont les jeunes des entreprises
- . Encourager **l'émancipation et l'autonomie**
- . Créer **des passerelles** entre les contenus éducatifs et les différents acteurs de l'insertion
- . Faire de **l'ambition** un principe fondamental chez les jeunes



Priorités

- 1 Créer du lien entre le jeune et l'entreprise tout au long du parcours** : informer, communiquer, orienter, accompagner les parents / créer des outils de parcours et d'accompagnement : témoignages, offres de stage, mentorat, maillage territorial...
. Valoriser et soutenir la démarche responsable et sociale de l'entreprise : clauses sociales d'insertion, transformation réciproque de l'image des jeunes et des entreprises
- 2 Améliorer et spécialiser l'offre de formation sur l'ensemble du territoire** : faire émerger une offre de niveau **Bac +3**, favoriser la lutte contre l'**illectronisme**, mettre en œuvre des **projets d'animation connectés à la formation** et à l'emploi à travers des compétences transférables
- 3 Encourager la mobilité globale et inclusive : équité** en terme d'accessibilité à l'information et aux dispositifs (Erasmus), accessibilité aux personnes en situation de **handicap**



EDUCATIF

- . Communication/Numérique
- . Equité territoriale
- . Parentalité
- . Passerelles entre les projets d'établissement, les projets des accueils collectifs de mineurs et les ressources locales (réseau)
- . Formation des acteurs éducatifs
- . Création d'espaces d'échanges pour les jeunes
- . Actions de prévention santé

AXE SOCIAL

- . Réseau de partenaires
- . Communication auprès des jeunes et des parents/
Plateforme numérique
- . Expérimentation du DRE en milieu rural notamment comme soutien à la parentalité
- . Ambassadeurs jeunes
- . Mobilité

TERRITORIAL

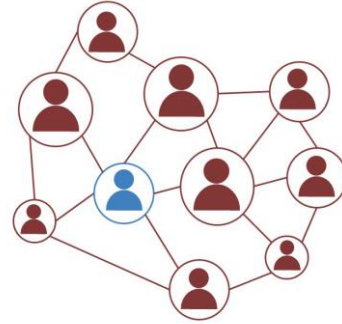
- . Réseau d'acteurs
- . Communication auprès des jeunes et des parents
- . Mobilité
- . Eco-exemplarité
- . Lien Jeunes/Entreprises
- . Offre de formation : équité de l'accès à l'information

Conclusion générale sur les 11 priorités des acteurs jeunesse

3 attentes principales



La communication et le numérique



La mise en réseau des acteurs jeunesse



La parentalité

8 autres attentes



L'équité territoriale



La mobilité



La citoyenneté



La création d'espaces jeunes



La santé



L'environnement



La formation



Le lien Jeunes/Entreprises



Comparaison entre les attentes des communes et des acteurs jeunesse

ACTEURS JEUNESSE



- . **Communication**
- . **Mobilité**
- . **Citoyenneté**
- . Animations sportives
- . Animations événementielles
- . Animations culturelles
- . Animations ou création de structures de loisirs
- . Social, parentalité
- . Santé
- . Médiation
- . Environnement
- . Numérique

A noter : la communication et le numérique sont dissociés pour les communes

- . **Communication et numérique**
- . **Mise en réseau des partenaires**
- . **Parentalité**
- . Equité territoriale
- . Mobilité
- . Citoyenneté
- . Création d'espaces jeunes
- . Santé
- . Environnement
- . Formation
- . Lien Jeunes/Entreprises

A noter : la communication et le numérique sont indissociables pour les acteurs jeunesse



L'implication des jeunes

Un questionnaire est adressé aux jeunes du territoire (durant tout l'été et à la rentrée de septembre) pour les associer à la co-construction d'une nouvelle politique jeunesse



Et si tu construisais ton territoire de demain ?

Scanne le QR code ci-dessous avec ton smartphone, ça ne te prendra que quelques minutes!

Ton avis compte !



Organisation en septembre d'une rencontre avec des jeunes ambassadeurs représentant les 43 communes de la Cabs, pour prioriser leurs attentes et leurs besoins





L'élaboration du plan d'action

La mise en œuvre du plan d'action découlera de l'ensemble des concertations



Les attentes des communes



Les attentes des acteurs jeunesse



Les attentes des jeunes



Un plan d'action pluriannuel, co-construit, partagé, contractualisé avec les principaux partenaires et évaluable en continu

