



Ensemble vers un **PROjet Educatif Social Territorial**



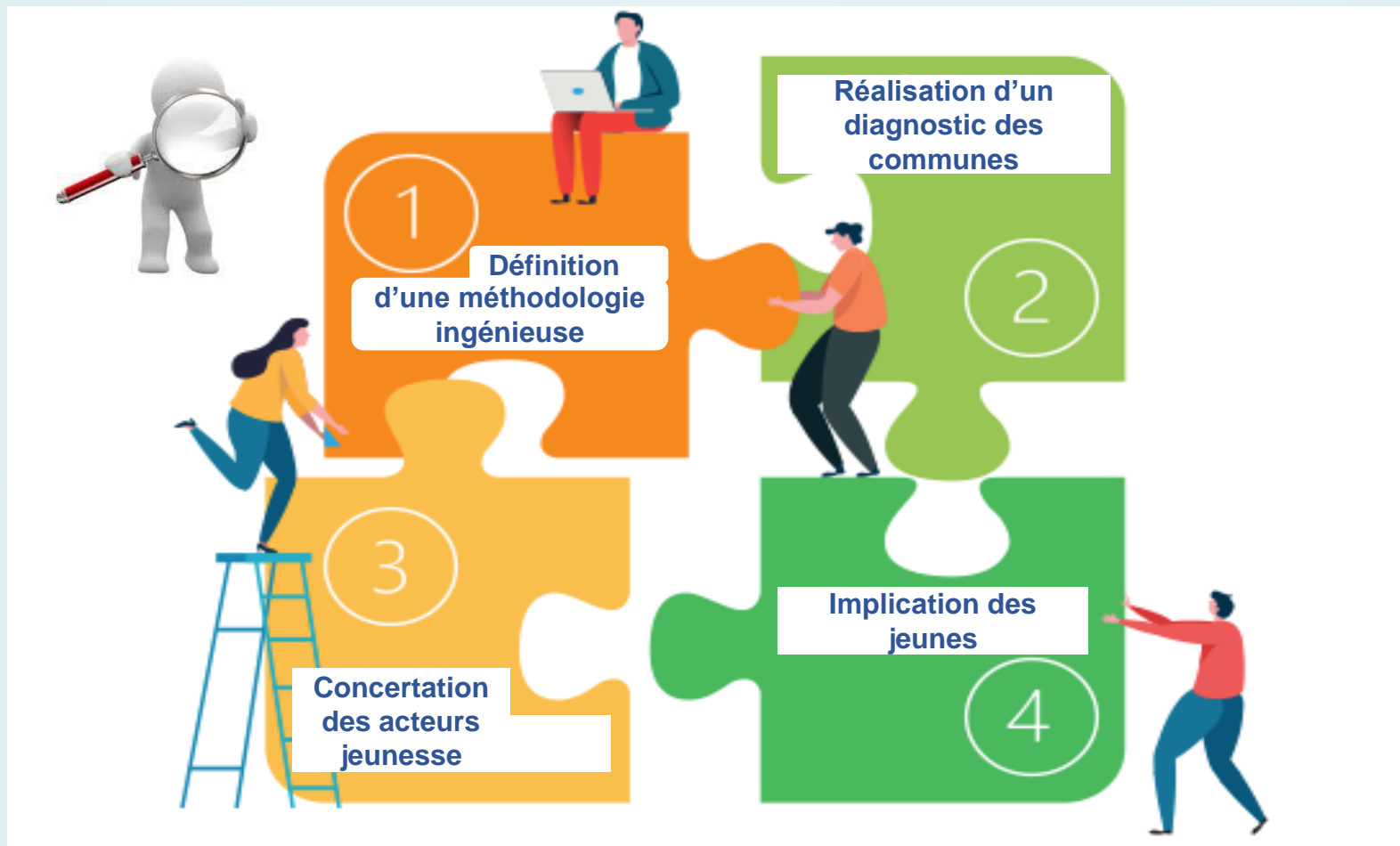
Plan d'action 2022

pour les 0 - 18 ans



Méthodologie : un plan d'action issu d'une large concertation

Une nouvelle politique jeunesse pilotée par la Communauté d'agglomération de la Baie de Somme et co-construite **en 4 étapes majeures**, entre mars et septembre 2021



Plan d'action 2022



Un plan d'action attendu, des attentes fortes et partagées

Synthèse des attentes principales et besoins exprimés dans la phase diagnostic



3 attentes majeures

Communication
Mobilité
Citoyenneté

Autres attentes

Animations sportives
Animations événementielles
Animations culturelles
Animations ou création de structures de loisirs
Social, parentalité
Santé
Médiation
Environnement
Numérique



3 attentes majeures

Communication/Numérique
Mise en réseau des partenaires
Parentalité

Autres attentes

Equité territoriale
Mobilité
Citoyenneté
Création d'espaces jeunes
Santé
Environnement
Formation
Lien Jeunes/Entreprises



JEUNES

4 attentes majeures

Séjours/Sorties/Événements
Animations sportives
Rencontres et échanges entre jeunes
Activités libres de proximité

Autres attentes

Mobilité/ Réseaux sociaux
Médiation/Activités innovantes /Pratiques de loisirs régulières/
Approche participative des jeunes

Plan d'action 2022



Des enjeux clairement définis

- ▶ A partir de l'état des lieux impliquant les communes du territoire, les acteurs professionnels et les jeunes eux-mêmes, **développer une véritable politique jeunesse ambitieuse**, à l'heure où les jeunes se trouvent particulièrement fragilisés par la crise sanitaire,
- ▶ **Réduire les inégalités** entre les communes rurales et urbaines (en mettant fin notamment à la stigmatisation des jeunes des quartiers prioritaires),
- ▶ **Rendre les jeunes acteurs** de leur territoire en leur donnant une réelle place dans les politiques qui leur sont destinées,
- ▶ **Redonner une réelle place aux parents**,
- ▶ Favoriser la **complémentarité** des acteurs et impulser **une dynamique de travail transversal** entre les différentes équipes intervenant auprès des jeunes,
- ▶ Faire du PREST **un axe fort du projet communautaire** de la Cabs





Un plan d'action transversal, multi thématiques et multi partenarial

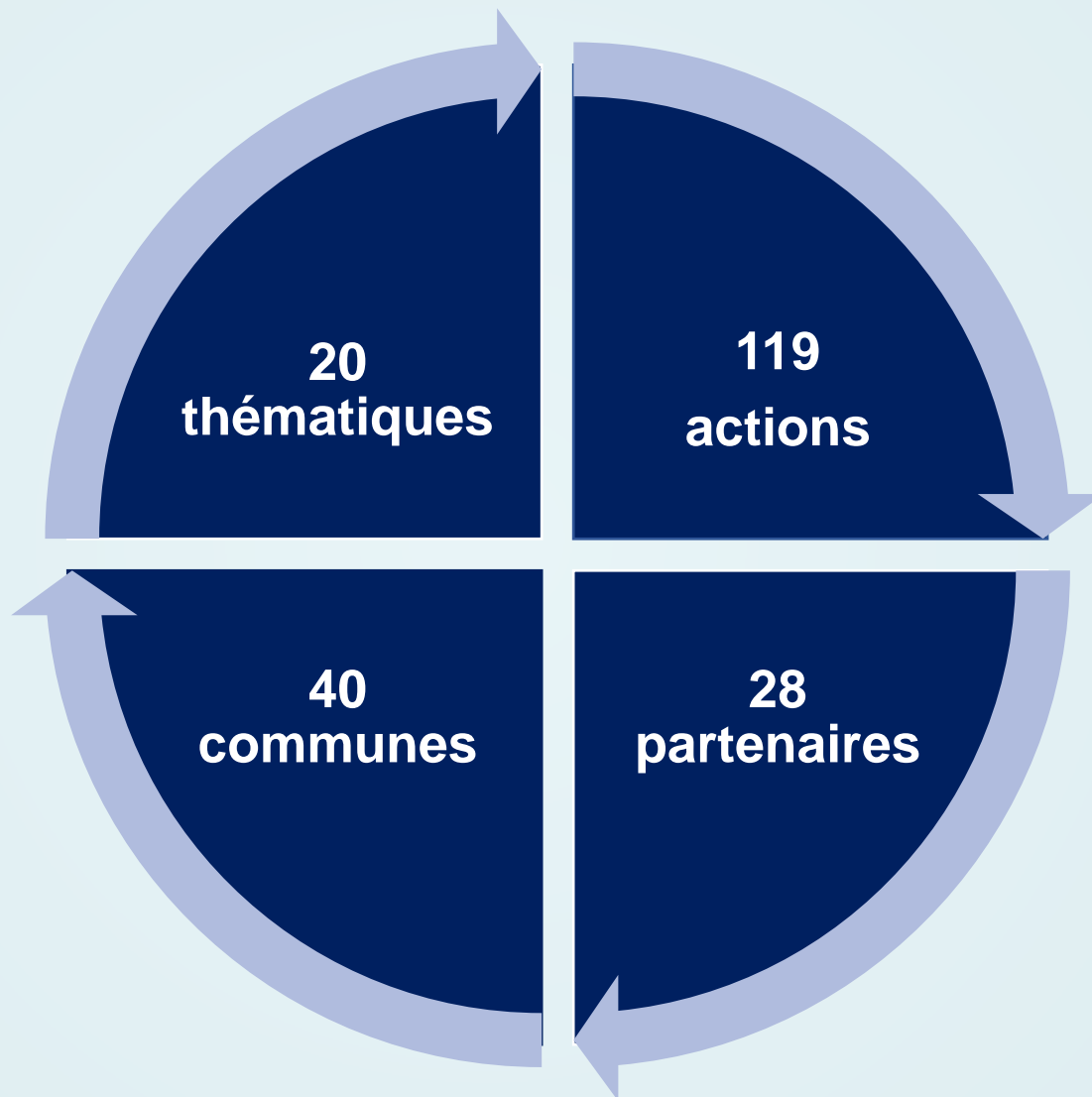
Un plan d'action
(approuvé par voie de
convention) entre :

La Communauté
d'agglomération de la
Baie de somme

L'Etat

La Région Hauts-de
France

Le Département de la
Somme



Plan détaillé des actions

par thématiques



Communication Numérique



Nouveauté !

Elaboration d'une communication de proximité « jeunes en Cabs »

Améliorer la diffusion d'informations en centralisant (sur des supports dynamiques de type totems, « jeun's truck », kiosques, chaîne You Tube), l'offre globale destinée aux jeunes sur la Cabs. Les jeunes seront acteurs, via le conseil de jeunes experts. Une réflexion sera également menée sur la création d'une application « spéciale jeunes » à développer d'ici 2023.

Périmètre : **Toute la Cabs**



Mise en place d'animations numériques Fabrique numérique

Développer la Fabrique numérique et l'espace multimédia de la Maison Pour Tous, en organisant pour les jeunes des ateliers hebdomadaires de type « apprentis makers » ainsi que des ateliers en accès libres.

Périmètre : **Abbeville**



Mise en place d'ateliers d'initiation et de perfectionnement informatique

Approfondir les connaissances et les compétences des jeunes en informatique, en proposant des ateliers toute l'année (naviguer sur internet, maîtriser le traitement de texte, prévention sur l'usage des réseaux sociaux, stage smartphone; montage vidéo...).

Périmètre : **Toute la Cabs**



Animation du Point Information Jeunesse

Renforcer l'animation du Point Information Jeunesse par un fléchage plus pertinent pour les jeunes.

Périmètre : **Toute la Cabs**



Utilisation de l'ENT pour renforcer les liens entre les familles/les enseignants/ Les communes et la Cabs

Améliorer et systématiser la communication entre les familles, les enseignants, les communes et la CABS en utilisant l'Espace Numérique de Travail HDF ONE & NEO développé par Somme Numérique et la Région.

Périmètre : **Toute la Cabs**



Animation de la plateforme « KiPeuTD »

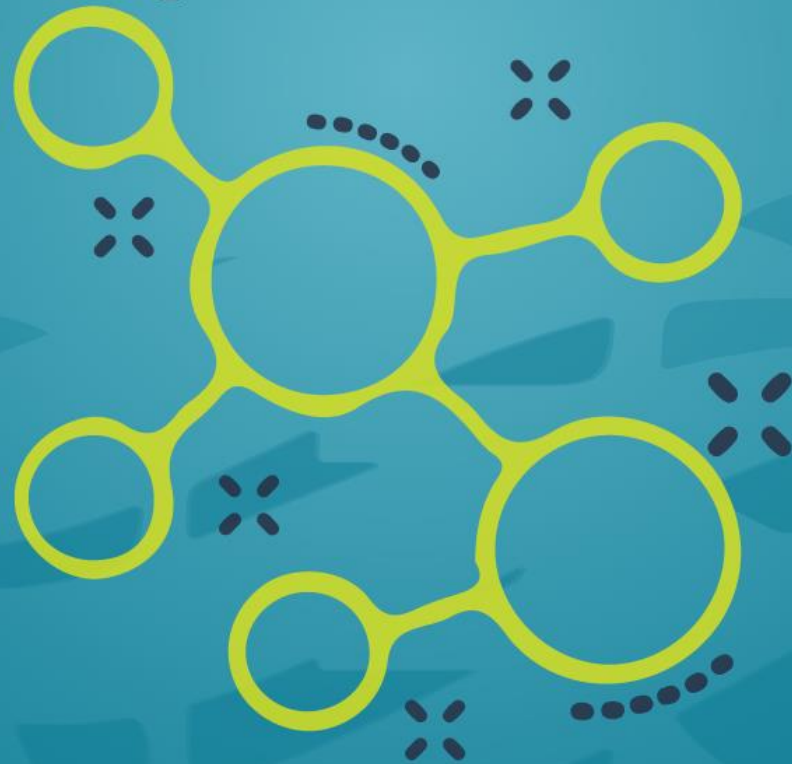
Plateforme d'information, réalisée avec des jeunes du territoire, dont la vocation est de faciliter l'accès de tous à une information de premier niveau sur différentes thématiques (emploi, formation, transport, logement, santé, etc...) avec un système de géolocalisation.

Le site www.kipeutd.mlpm.org permet également le partage d'événements par tous les acteurs du territoire.

Périmètre : **Toute la Cabs**



Mise en réseau des partenaires



Nouveauté !

Elaboration du nouveau « PEDT - Plan mercredi »

Accompagner la réécriture du « projet éducatif de territoire - plan mercredi » avec des espaces d'animation organisés pour les élus et les techniciens afin de définir les objectifs éducatifs et leur mise en œuvre pédagogique.

Périmètre : **Abbeville, St Valery sur Somme, Longpré les Corps Saints**

C.E.M.E.A.
L'ELAN FORMATION
PICARDIE

Nouveauté !

Création d'un référentiel d'évaluation du PREST

Accompagner la création d'un référentiel d'évaluation en lien avec les élus et les acteurs du PREST dans le but de guider la collectivité dans le suivi et l'analyse de son plan d'action. Une approche qualitative et quantitative sera instaurée.

Périmètre : **Toute la Cabs**

C.E.M.E.A.
L'ELAN FORMATION
PICARDIE



Formation



Formation des acteurs locaux et des jeunes (BAFA-BPJEPS-CQP)

Enrichir, développer et adapter l'offre de formation des acteurs locaux et/ou des jeunes à partir de 17 ans en proposant des modules de formation volontaire, de formation professionnelle et de formation complémentaire afin de faire évoluer les qualifications.

Périmètre : **Toute la Cabs**



Mise en place d'un Brevet National de Sécurité et de Sauvetage Aquatique (BNSSA)

Améliorer et spécialiser l'offre de formation sur le territoire pour les jeunes à partir de 17 ans, via un diplôme donnant accès aux emplois saisonniers ou jobs étudiants. Le BNSSA est un pré requis à la formation BPJEPS AAN permettant de devenir maître-nageur.

Périmètre : **Toute la Cabs**



Nouveauté !

Déploiement du dispositif Proch'Information Formation

Informer le public sur l'orientation, les offres de formations, les métiers et les perspectives d'emploi sur le marché du travail via un lieu d'accueil et d'information déployé par la Région. Ce dispositif, porté par la Mission Locale, s'adresse aux jeunes et adultes en recherche d'emploi, aux salariés, aux chefs d'entreprises ainsi qu'aux professionnels et acteurs du champ de la formation, de l'insertion et de l'orientation.

Périmètre : **Toute la Cabs**



Nouveauté !

Implantation d'une antenne de CFA régional Hauts-de France à Abbeville

Accueillir, en Centre de Formation d'Apprentis, des jeunes du territoire souhaitant orienter leur avenir professionnel vers la coiffure ou la vente. D'autres formations dans le domaine du bâtiment seront proposées à la rentrée prochaine.

Périmètre : **Toute la Cabs**



Lien jeunes/entreprises



Nouveauté !

Incitation à l'accueil de jeunes en stages auprès des partenaires de la Cabs et création d'une base de données

Accompagner les jeunes (en classe de 3^{ème} notamment) dans leur recherche de stage obligatoire, en incitant les partenaires de la Cabs à accueillir un jeune, au sein de leur structure ou entreprise, au moins une fois dans l'année. Un fichier recensant les partenaires volontaires pourrait être transmis aux établissements scolaires pour transmission des coordonnées aux élèves.

Périmètre : **Toute la Cabs**



Expérimentation de parcours d'insertion professionnelle par le numérique

Mettre en place deux Parcours d'Insertion Professionnelle par le numérique (P.I.P.) avec l'E2C et deux Parcours en lien avec le Handicap et l'IME de la Baie de Somme, pour les 15-18 ans.

Périmètre : **Abbeville**



Mise en place d'ateliers cv/lettre de motivation/entretien d'embauche

Mettre en place des ateliers pour réaliser un CV et une lettre de motivation, au lycée Boucher de Perthes et au collège Ponthieu.

Mettre en place un atelier de CV, lettre de motivation et entretien d'embauche pour les BTS AAS.

Périmètre : **Toute la Cabs**



Mise en place de forums jobs

Organiser deux « forums jobs » en 2022 pour les jeunes souhaitant trouver un emploi saisonnier ou job étudiant pendant les saisons hivernales et/ou estivales.

Périmètre : **Toute la Cabs**



Mise en place de la semaine de l'orientation au lycée Boucher de Perthes

Permettre aux futurs étudiants de trouver leur orientation et les accompagner dans la formulation de leurs vœux sur Parcours Sup et leur faire découvrir les métiers porteurs.

Périmètre : **Toute la Cabs**



ac-amiens.fr



Région
Hauts-de-France



Mise en valeur des métiers de la piscine via des journées de découverte

Mettre en valeur des « métiers de la piscine » dans le cadre de demi journées de présentation et d'immersion dans l'établissement, et faire découvrir les différents corps de métiers (accueil, entretien, technique, bassin) . Le public cible est celui des collégiens ou lycéens.

Périmètre : **Toute la Cabs**



Aqu'ABB

Nouveauté !

Expérimentation du dispositif « Proch'Orientation »

Mettre en relation des professionnels (des ambassadeurs métiers) avec des élèves afin de présenter leurs métiers et les aider dans leurs choix d'orientation.

Périmètre : **Toute la Cabs**



Nouveauté !

Lancement du projet « insertion des jeunes dans les quartiers » avec la maison de quartier au coeur du dispositif

Favoriser l'insertion professionnelle des jeunes de 16/18 ans des quartiers Politique de la Ville en leur proposant un accompagnement de proximité et de premier niveau dans leurs démarches et en les orientant vers les acteurs professionnels en charge de l'insertion.

Périmètre : **Abbeville quartiers
Politique de la Ville**



Nouveauté !

#1JEUNE1SOLUTION

Contrat Engagement Jeune

Permettre à chaque jeune, dès 16 ans et sans emploi ni formation, de bénéficier d'un accompagnement entièrement personnalisé de 6 à 12 mois pour l'aider à définir son projet professionnel et trouver un emploi. Ce contrat, mis en œuvre en priorité par la Mission Locale ou Pôle Emploi, prévoit un accompagnement intensif de 15 à 20 heures par semaine et une allocation pouvant aller jusqu'à 500 € par mois.

Périmètre : **Toute la Cabs**



#1JEUNE1SOLUTION

Contrat d'apprentissage

Accéder à l'emploi, l'apprentissage est une voie privilégiée car il permet de concilier formation et expérience en entreprise, tout en étant rémunéré (% du SMIC en fonction de l'âge) . L'apprentissage est possible du CAP au Doctorat. L'État propose une aide de 5000 € pour tout employeur qui recrute un alternant de moins de 18 ans.

Périmètre : **Toute la Cabs**



#1JEUNE1SOLUTION

Contrat Initiative Jeunes

Permettre aux employeurs d'embaucher des jeunes tout en profitant d'une aide financière correspondant à 47% du SMIC. Le Contrat Initiative Emploi est un CDI ou un CDD d'au moins 6 mois qui permet à un jeune sans emploi, rencontrant des difficultés, de s'engager dans une expérience professionnelle tout en étant suivi par un référent chargé de son insertion professionnelle.

Périmètre : **Toute la Cabs**



Mobilitéé



Mise en oeuvre du « Plan de Mobilité Jeunes »

Des opérations en faveur de la pratique du vélo sont réalisées en direction des classes de 5ème du collège Saint Pierre d'Abbeville.

Au programme: sortie Vélo/Découverte patrimoine, ateliers réparation vélos. Cette initiative vise à améliorer l'accessibilité à l'établissement scolaire et à favoriser la mobilité active.

Périmètre : **Abbeville**



Les certificats
D'ÉCONOMIES
D'ÉNERGIE
Ministère de l'Environnement



Nouveauté !

Remise en état de l'atelier collaboratif de réparation de vélo Quartier Soleil Levant

Réaménager, dans le cadre du projet de renouvellement urbain du quartier Soleil Levant Bouleaux Platanes à Abbeville, un atelier collaboratif dans l'enceinte de la maison de quartier, pour la remise en état des vélos des habitants, avant l'ouverture du futur pôle collaboratif du quartier.

Périmètre : **Abbeville**



Expérimentation « Apprendre à faire du vélo »

Permettre aux enfants, dès le plus jeune âge, de découvrir la pratique du cyclo en toute sécurité. Le projet est basé sur l'apprentissage du savoir rouler, la découverte des aspects techniques et sécuritaires de son vélo, la maîtrise du code de la route, la prise de conscience d'un impact positif sur la santé et l'environnement, et la découverte des pistes cyclables déjà aménagées sur le territoire.

Périmètre : **Toute la Cabs**



Déploiement de l'appel à projets « Philéas Fogg, mobilité internationale pour les collégiens »

Favoriser la mobilité internationale des collégiens, afin de développer des compétences leur permettant d'évoluer dans un contexte mondial. L'objectif est de soutenir les équipes éducatives dans leurs projets de séjours linguistiques et faire baisser le coût du voyage à la charge des familles. Ce dispositif est destiné à toutes les classes de la 6^{ème} à la 3^{ème} .

Périmètre : **Toute la Cabs**



Déploiement du dispositif « Cap Monde en Somme »

Favoriser la rencontre avec d'autres cultures et aider les jeunes à s'enrichir de la diversité pour s'ouvrir sur le monde. Ce dispositif est destiné aux classes de 6^{ème}, 5^{ème} et 4^{ème} .

Périmètre : **Toute la Cabs**



Lancement du tour de France des jeunes à vélo

Réunir des jeunes de 15 à 17 ans autour d'un projet collectif. Ce projet doit permettre aux jeunes d'utiliser leur vélo pour découvrir la France durant les vacances d'été. Ce projet est basé sur l'engagement, le dépassement de soi, la découverte, l'esprit collectif, l'exemplarité et l'aventure.

Périmètre : **50% quartier politique de la ville – 50% de toute la CABS**



LE MÉDIA PARTICIPATIF
DE PICARDIE MARITIME



COMMUNAUTÉ D'AGGLOMÉRATION

Animation, Enfance, Jeunesse
Dynamique des quartiers



Mise en place du permis AM

Permettre aux jeunes, en partenariat avec la Police Nationale et la Préfecture de la Somme, de passer leur permis AM (cyclomoteur ou quadricycle léger à moteur dès l'âge de 14 ans).

Périmètre : **Toute la Picardie Maritime**



Déploiement des chantiers Jeunes

Permettre, en partenariat avec le CCAS d'Abbeville, à des jeunes issus des quartiers prioritaires, d'engager ou de poursuivre le passage du permis de conduire.

Périmètre : **Abbeville**



Promotion du guichet « Mobilité Internationale »

Sensibiliser et informer le public, en démarche d'insertion, sur les dispositifs de mobilité internationale.

Périmètre : **Toute la Picardie Maritime**



Citoyenneté et approche participative des jeunes



Nouveauté !

Création et expérimentation du Conseil de jeunes experts

Identifier, par commune, deux jeunes volontaires de 11-18 ans, pour participer, donner leur avis et s'engager au nom des jeunes de toute la Cabs. Ils auront pour rôle de devenir ambassadeur de leur territoire, de réfléchir à la place des jeunes dans la vie locale, de faire vivre un collectif de jeunes pour d'autres jeunes et de participer à la définition d'actions concrètes.

Périmètre : **Toute la Cabs**



Nouveauté !

Mise en place de conseils municipaux jeunes dans les communes volontaires

Accompagner les communes souhaitant mettre en place un conseil municipal de jeunes, en facilitant les démarches et la communication auprès des jeunes susceptibles d'être intéressés, et ce par le biais d'interventions de l'animatrice du conseil de jeunes experts de la CABS.

Périmètre : **Abbeville, Vauchelles, Eaucourt, St Blimont, Fontaine sur Somme**



Nouveauté !

Intégration d'un cycle « Laïcité et valeurs de la République »

Elaborer un journal « jeunes et citoyens » retraçant de multiples expériences comme la découverte de l'Assemblée Nationale à Paris, le Musée de l'Education à Rouen, la Mairie d'Abbeville, le tribunal d'Amiens, mais aussi par le biais de rencontre avec le député de la Somme. Création d'un journal « jeunes et citoyens ».

Périmètre : **Abbeville**



Nouveauté !

Sensibilisation citoyenne à l'Opération de Revitalisation de Territoire, via des courses d'orientation de jeunes

Organiser des courses d'orientation pour les jeunes afin de les sensibiliser à la requalification du centre ville ou du centre bourg (rénovation du tissu urbain pour créer un cadre de vie attractif).

Périmètre : **Cayeux sur Mer, St Valery Sur Somme, Longpré les Corps Saints, Hallencourt, Abbeville**



Mise en place de la Journée internationale des droits de l'enfant

Sensibiliser les enfants aux droits de l'enfant à l'occasion de la journée internationale. Les actions de sensibilisation se caractérisent par la transmission des valeurs républicaines, la laïcité, la mixité sociale et la lutte contre les inégalités.

Périmètre : **Toute la Cabs**



Nouveauté !

Jeunes Coop

Mobiliser les jeunes sur un projet avec les outils collaboratifs et coopératifs développés par le Conseil Québécois de la Coopération et de la Mutualité que la Mission Locale a implanté sur le territoire de la Picardie Maritime.

Périmètre : **Toute la Picardie Maritime**



La Box

Mettre à disposition des jeunes un lieu interactif, convivial et participatif qui permet de s'engager dans une démarche coopérative.

Périmètre : **Toute la Picardie Maritime**



Nouveauté !

Escape game virtuel sur les droits et obligations des jeunes citoyens

Proposer des interventions collectives auprès des jeunes sur leurs droits et obligations en tant que citoyen, en prenant appui sur un outil existant « Escape Memory ». Co-animer des actions de promotion de cet outil en s'appuyant sur l'expertise juridique du CIDFF80.

Périmètre : **Toute la Cabs**



Nouveauté !

Exposition quizz sur l'égalité fille/garçon et lutte contre les discriminations

Mettre à disposition des structures et établissements scolaires volontaires une exposition sur l'égalité fille/garçon et la lutte contre les discriminations, et proposer des animations avec l'appui des juristes du CIDFF80.

Périmètre : **Toute la Cabs**



Animations socio culturelles



Nouveauté !

Expérimentation d'un parcours découverte des différents sites culturels du territoire

Faire de la culture un vecteur d'émancipation, d'ouverture au monde et de connaissance du territoire par le biais de parcours intégrant découvertes de sites remarquables, pratiques culturelles et artistiques.

Périmètre : **Toute la Cabs**



Animation, Enfance, Jeunesse,
Conservatoire de musique
Ecole des Beaux-Arts



Déploiement du dispositif « les journées de la culture »

Permettre l'accès de tous les jeunes aux événements culturels et lieux de culture du territoire en proposant un accès gratuit à l'ensemble des sites culturels et touristiques du Département de la Somme.

Périmètre : **Toute la Cabs**



Mise en place de « cafés jeux »

Permettre aux plus de 15 ans et aux jeunes adultes, un vendredi par mois, de découvrir de nouveaux jeux : jeux d'ambiance, jeux de plateau, jeux d'énigmes et d'enquêtes.

Périmètre : **Toute la Cabs**



Diffusion de spectacles « Jeunes publics »

Diffuser des spectacles "jeune public" en créant des liens entre les écoles de la CABS et en répondant à leur projet d'école (accueil, mise à disposition d'espaces de répétition, d'exposition, accompagnements de projets) ; mettre à disposition un service de médiation culturelle destiné aux écoles et offrir une tarification accessible et spécifique aux écoles de la CABS..

Périmètre : **Toute la Cabs**



Nouveauté !

Lancement d'une résidence d'auteur : création d'un guide touristique de la Cabs, par des élèves

Renouveler, via les Médiathèques d'Abbeville, la résidence de Guillaume Le Cornec et poursuivre le travail d'écriture mené sur Abbeville en l'élargissant au territoire de la CABS, en réalisant un guide touristique et en permettant ainsi aux adolescents de se réapproprier leurs lieux de vie, et de valoriser, en tant qu'ambassadeurs, leur territoire auprès des touristes.

Périmètre : **Toute la Cabs**



Mise en place d'ateliers créatifs pour les 3-12 ans

Animer des ateliers créatifs le mercredi, samedi et durant les petites vacances scolaires, en demi-journée de 13h30 à 18h pour les enfants de 3 à 12 ans.

Périmètre : **Toute la Cabs**



Animations sportives



Mise en place de tournois sportifs inter-quartiers

Organiser plusieurs tournois sportifs favorisant les échanges entre jeunes de plusieurs quartiers, le décroisement, la mixité sociale, l'esprit collectif, le fair play et l'épanouissement autour d'une pratique sportive.

Périmètre : **Abbeville**

 **Baie de Somme**
COMMUNAUTÉ D'AGGLOMÉRATION
Dynamique des quartiers

centre social
MPT
Abbeville

Nouveauté !

Mise en œuvre de l'appel à projet « En route vers les Jeux 2024 »

Favoriser, dans le cadre de la première édition du budget participatif en faveur de la réussite éducative, les pratiques sportives des jeunes du territoire en promouvant l'activité physique et sportive pour tous à l'occasion des Jeux Olympiques 2024.

Périmètre : **Toute la Cabs**

 **Baie de Somme**
COMMUNAUTÉ D'AGGLOMÉRATION
Animation, Enfance, Jeunesse

 **somme**
LE CONSEIL DÉPARTEMENTAL



Déploiement du dispositif « Somme chéquier collégiens »

Offrir à l'ensemble des collégiens de la Somme un chéquier de 80€ pour favoriser l'accès au sport, à la culture, et aux livres.

Périmètre : **Toute la Cabs**



Mise en place d'activités aquatiques péri et extra scolaires

Donner accès à l'établissement pour des pratiques libres pour les accueils de loisirs, les espaces jeunes lors des mercredis et les vacances scolaires., Des animations thématiques sont aussi proposées (plongeon, paddle, natation...).

Périmètre : **Toute la Cabs**



Déploiement de l'appel à projet «Le sport c'est dans ma nature »

Encourager la pratique des activités physiques de pleine nature au collège. Ce dispositif est destiné à toutes les classes de la 6^{ème} à la 3^{ème}.

Périmètre : **Toute la Cabs**



Organisation d'un raid aventure de la Baie de Somme

Faire découvrir aux jeunes de plus de 13 ans, de façon ludique et sportive, la richesse du patrimoine naturel et culturel du territoire. Par équipes de trois, ils devront assurer plusieurs épreuves successives (roller, canoë, course d'orientation nocturne, trottinette, escalade, tir à l'arc...) et se déplacer à VTT en totale autonomie.

Périmètre : **Saint Valery sur Somme**



L'égalité à travers le sport

Prendre appui sur les jeux 2024 et sur l'action spécifique portée par le CIDFF80 : « Toutesport » visant à promouvoir l'activité sportive chez les jeunes filles et sensibiliser ainsi les jeunes sur les notions de stéréotypes de genre, d'égalité, de respect (conception d'outils pédagogiques, concours d'affiche...).

Périmètre : **Toute la Cabs**



Initiation au BMX

Permettre aux jeunes de 12 ans et plus de s'initier une fois par semaine à la pratique du BMX au sein même du skate park

Périmètre : **Abbeville**



Animations événementielles



Interventions spéciales sur la thématique du jeu, dans les communes et Accueils Collectifs de Mineurs volontaires

Mettre en place des interventions exceptionnelles à la demande de communes ou de structures d'accueil, autour des jeux traditionnels, des jeux d'enquête, des escapes game, de découverte de jeux de société ou de théâtre...

Périmètre : **Toute la Cabs**



Diffusion décentralisée de spectacles sur des évènements particuliers

Promouvoir une diffusion décentralisée de spectacles sur le territoire à l'occasion d'évènements particuliers (notamment lors des Nuits du Blues), ou encore par la diffusion de concerts dans les salles des fêtes ou de spectacles en milieu rural.

Périmètre : **Bellancourt, Drucat, Huppy, Cayeux, St Valery, Eaucourt, Longpré et Hallencourt**



Organisation de la fête de la science

Développer, dynamiser et structurer les relations entre les scientifiques, la science et les jeunes notamment via l'organisation de conférences scientifiques accessible à tous les jeunes.

Périmètre : **Toute la Cabs**



Mise en place de l'évènement Abbeville Plage

Aménager, sur la période estivale, un espace ludique, récréatif et éphémère permettant d'offrir aux enfants, adolescents, familles, des temps de loisirs de plein air autour des pratiques aquatiques,, environnementales, créatives et sportives.

Périmètre : **Toute la Cabs**



Organisation de la Journée d'Halloween

Faire vivre aux enfants et aux jeunes cette fête populaire au sein du centre de natation communautaire. L'établissement se plonge dans une ambiance fantastique et ludique grâce à de nombreuses animations. Une manière récréative de découvrir l'établissement et de se détendre collectivement.

Périmètre : **Toute la Cabs**



Animation, Enfance, Jeunesse
Dynamique des quartiers, Aqu'Abb

Organisation du Salon du livre

Faire intervenir des auteurs dans les établissements scolaires volontaires et organiser un évènement ouvert à tous. L'objectif est de découvrir le livre et d'inciter à la lecture dès le plus jeune âge (lecture de contes, rencontre avec des illustrateurs, des auteurs...).

Périmètre : **Toute la Cabs**



Nouveauté !

Soutien aux événements organisés et portés par les communes

Soutenir les communes dans la mise en place d'événements, grâce à l'accompagnement de l'équipe animation de la Direction de l'Animation, de l'Enfance et de la Jeunesse. (organisation technique, opérationnelle et pédagogique).

**Abbeville, St Valery Sur Somme,
Brutelles, Grand Laviers, Yonval,
Périmètre : Caours, Neufmoulin, Eaucourt,
Limeux, Doudelainville, Fontaine,
Bettencourt, Rivière, Condé Folie**

 **Baie de Somme**

COMMUNAUTÉ D'AGGLOMÉRATION

Animation, Enfance, Jeunesse



Organisation de la Fête de la citrouille

Participer à la mise en place de l'événement, grâce à l'accompagnement des équipes d'animation de la Direction de l'Animation, de l'Enfance et de la Jeunesse. (organisation technique, opérationnelle et pédagogique).

Périmètre : **Abbeville**

 **Baie de Somme**
COMMUNAUTÉ D'AGGLOMÉRATION
Dynamique des quartiers
Animation, Enfance, Jeunesse



Organisation des Festivités de Noël

Participer à la mise en oeuvre de l'événement grâce à l'accompagnement des équipes d'animation de la Direction de l'Animation, de l'Enfance et de la Jeunesse. (organisation technique, opérationnelle et pédagogique).

Périmètre : **Abbeville**

 **Baie de Somme**
COMMUNAUTÉ D'AGGLOMÉRATION
Dynamique des quartiers
Animation, Enfance, Jeunesse



Social et parentalité



Mise en place de prêts de jeux aux familles

Développer l'emprunt de jeux sur une durée de 15 jours (adhésion et prêt). L'association dispose de plus de 2 700 jeux à disposition du public.

Périmètre : **Cayeux Sur Mer, St Blimont, Arrest, Abbeville, Caours, Doudelainville, Liercourt, Hallencourt, Fontaine sur Somme, Longpré les Corps Saints**



Accompagnement spécifique des parents à l'usage de l'ENT

Développer un accompagnement spécifique auprès des parents dans le but de renforcer le lien école-famille par le numérique et appréhender l'évolution des pratiques pédagogiques et éducatives, levier majeur de la lutte contre le décrochage scolaire.

Périmètre : **Cayeux Sur Mer, St Blimont, Arrest, Abbeville, Caours, Doudelainville, Liercourt, Hallencourt, Fontaine sur Somme, Longpré les Corps Saints**



Mise en place d'animations « Les petits bouts »

Accueillir des enfants de 0-3 ans, accompagnés d'un adulte. Cette action répond aux attentes de parents ou d'assistantes maternelles souhaitant permettre aux enfants d'évoluer dans un cadre adapté, ludique et sécurisé.

Périmètre : **Toute la Cabs**



Mise en place d'ateliers parents – enfants

Mettre en place des ateliers parents-enfants intitulés « mercredis ludiques en famille » autour du jardinage, du bricolage, de la fabrication de déguisements, de la peinture, de la cuisine, de créations artistiques et de jeux de société.

Périmètre : **Cayeux Sur Mer, St Blimont, Arrest, Abbeville, Caours, Dodelainville, Liercourt, Hallencourt, Fontaine sur Somme, Longpré les Corps Saints**



Mise en place de lieux d'accueil parents-enfants

Mettre en place des espaces de convivialité, d'écoute, de jeux partagés et de parole qui favorisent la rencontre et l'échange entre enfants et parents. Seront accueillis conjointement les enfants de moins de 6 ans et leurs parents ou l'adulte référent qui les accompagne.

Cayeux Sur Mer, St Blimont, Arrest,
Périmètre **Abbeville, Caours, Doudelainville,**
Liercourt, Hallencourt, Fontaine sur
Somme, Longpré les Corps Saints



Déploiement du dispositif « Collèges et familles, des liens à renforcer »

Renforcer l'implication des parents dans la scolarité de leurs enfants et faciliter le dialogue entre les parents et les équipes éducatives des collèges.

Périmètre : **Toute la Cabs**



Des modes d'accueil adaptés aux jeunes enfants

Impulser une passerelle entre la crèche et la maternelle, assurée par les professionnels de la petite enfance et le service affaires scolaires.

Gérer 40 places, réparties sur 2 établissements d'accueil du jeune enfant, et 3 Relais Petite Enfance.

Périmètre : **Toute la Cabs**



Petite Enfance
Affaires scolaires



Accueil de jeunes et de leurs parents à la Maison des Adolescents

Accueillir et écouter les jeunes et les familles, organiser des temps à destination des parents d'adolescents, grâce à des entretiens individuels et/ou familiaux (avec un psychologue dédié).

Périmètre : **Toute la Cabs**



Organisation de soirées « Jouons en famille »

Organiser des soirées jeux « parents /enfants » le dernier vendredi de chaque mois à la ludothèque, de 19h à 22h, puis selon un calendrier établi, dans les lieux culturels de la ville ou encore, à la demande, dans des lieux adaptés au sein des communes environnantes.

Périmètre : **Ex CCA**



Mise en place d'un collectif familles

Organiser un séjour en familles, puis proposer un accueil journalier aux familles et des sorties toute l'année afin de soutenir la parentalité et favoriser les liens intergénérationnels.

Périmètre : **Abbeville**



Nouveauté !

Expérimentation de parcours de collèges « Millevoye, Ponthieu, Cygnes »

Expérimenter certains volets du Dispositif Réussite Educative et permettre, après l'analyse des situations, aux jeunes et aux familles repérés par le corps éducatif, de bénéficier d'un accompagnement global éducatif et social. dans une perspective d'égalité des chances pour tous.

Périmètre : **Longpré les Corps Saints, Abbeville**



Création de fresques avec les jeunes

Ce projet fait suite au projet Transition , articulé autour de la réalisation de 3 à 4 fresques sur les pignons des bâtiments du quartier des Platanes. Ce projet est réalisé en partenariat avec Baie de Somme Habitat et le Conseil Citoyens du quartier du Soleil Levant. Les parents et les jeunes des bâtiments seront associés dans le choix des artistes.

Périmètre : **Abbeville**



Activités libres et de proximité



Nouveauté !

Expérimentation d'animations sur les city stades et gymnases intercommunaux

Favoriser les pratiques sportives libres et/ou encadrées des jeunes au sein même de leur commune, en utilisant les ressources du territoire (animateurs sportifs, espaces de pratiques libres, associations sportives).

Périmètre : **Abbeville, Lanchères, Pendé, St Valery sur Somme, Franleu, Yonval, Huppy, Erondelle, Hallencourt, Liercourt, Condé Folie**

 **Baie de Somme**

COMMUNAUTÉ D'AGGLOMÉRATION

Animation, Enfance, Jeunesse
Dynamique des quartiers

Santé



Nouveauté !

Mise en place d'un parcours santé dans les écoles

Mettre en place le parcours santé dans les écoles de la toute petite section de maternelle au CM2 , à l'échelle de toutes les écoles de CABS, accompagner les équipes éducatives sur le thème de la santé, inscrit dans leur projet d'école.

Périmètre : **Toute la Cabs**



Expérimentation des « Ecoles promotrices de santé »

Améliorer les conditions environnementales de la scolarité et promouvoir les comportements favorables à la santé des jeunes, en développant la prévention et la promotion de la santé dès le plus jeune âge dans les établissements scolaires, primaires comme secondaires. Deux écoles abbevilloises et deux écoles rurales seront concernées en 2022 par l'expérimentation.

Périmètre : **Toute la Cabs**



Déploiement de l'atelier « Cap équilibre »

Favoriser le bien être et la qualité de vie du collégien en s'appuyant sur les quatre piliers de la santé, à savoir le sommeil, l'alimentation, la gestion des émotions et l'activité physique. Ce dispositif est destiné aux élèves de 6^{ème} et 5^{ème} .

Périmètre : **Toute la Cabs**



Mise en place de parcours santé dans les collèges du territoire

Mettre en place dans les collèges du territoire un parcours santé défini, en fonction des besoins repérés dans chaque établissement.

Périmètre : **Toute la Cabs**



Nouveauté !

Mise en place d'un point écoute au collège Millevoye et au lycée Boucher de Perthes

Mettre en place un point écoute hebdomadaire animé par un psychologue.

Périmètre : **Toute la Cabs**



Mise en place de points Ecoute Jeunes dans des lieux neutres

Lieux d'accueil et d'écoute aminés par une psychologue clinicienne et s'adressant aux jeunes en situation de mal-être et de risques psychosociaux. Les rencontres sont anonymes et confidentielles.

Périmètre : **Toute la Cabs**



Application mobile « Bien dans ma sexualité »

Informer les jeunes sur la sexualité, la contraception et l'IVG via une plateforme téléphonique régionale. L'objectif est de les orienter vers les structures existantes pour rencontrer des professionnels. Le CIDFF80 travaille depuis plusieurs années à la création d'un escape game virtuel sur la santé sexuelle pour les jeunes de 12 à 25 ans. Celui-ci sortira au cours du 1^{er} trimestre 2022.

Périmètre : **Toute la Cabs**



Séjours jeunes



Mise en place d'un projet « La Rue nous inspire »

Permettre aux jeunes de participer à des actions basées sur la découverte du street Art ou Art Urbain (Graff, expo, BMX...). A cette occasion un échange avec l'association 10^{ème} ART est envisagé en juillet 2022 lors d'un séjour à Aurillac.

Périmètre : **Abbeville**



Nouveauté !

Mise en place d'un séjour en Suisse Normande

Favoriser la découverte environnementale du territoire pour les jeunes de 9 à 13 ans grâce à l'apprentissage et au perfectionnement d'activités de pleine nature comme le VTT, la randonnée, l'orientation, le canoë, l'escalade ou le tir à l'arc. Des actions (préalables au départ) permettront aux participants d'acquérir les bases nécessaires pour pratiquer en milieu naturel lors d'un séjour à Clécy.

Périmètre : **Toute la Cabs**



Nouveauté !

Mise en place d'un séjour en Normandie

Organiser un séjour sur les plages du débarquement, préparé par les jeunes dans le cadre de l'espace jeunes d'Abbeville. Préalablement les jeunes découvriront les faits historiques, établiront des recherches et modéliseront un jeu vidéo.

Périmètre : **Toute la Cabs**



Déploiement du dispositif « Tremplin vers l'emploi »

Découvrir et accéder aux emplois saisonniers dans les métiers de l'hôtellerie-restauration et de l'animation sur le territoire de la Picardie Maritime en été et en Isère en hiver.

Périmètre : **Toute la Picardie Maritime**



Nouveauté !

Mise en œuvre du programme ERASMUS +

Faciliter la mobilité internationale des jeunes grâce à des bourses de stage à l'étranger.

Périmètre : **Toute la Picardie Maritime**



Environnement



Déploiement du projet « Tous au jardin, préservons la biodiversité »

Financer le projet du collège Saint Pierre d'Abbeville visant à créer un jardin pédagogique, soit un espace d'apprentissage du jardinage, de découverte de la faune et de la flore, de partage et de convivialité, ouvert aux enseignants, aux élèves et à leurs parents.

Périmètre : **Abbeville**



ac-amiens.fr

Déploiement du projet « Jardin pédagogique »

Subventionner le projet du collège de la Baie de Somme de Saint Valery sur Somme comprenant l'achat de matériel de jardinage et de plants/graines et les aménagements divers dans le potager du collège.

Périmètre : **Ex CCBSS**



ac-amiens.fr

Nouveauté !

Expérimentation d'un projet développement durable dans le cadre des vacances apprenantes

Expérimenter des activités menées en lien avec le collège des Cygnes et l'espace jeunes de Longpré les Corps Saints dans le cadre des « vacances apprenantes ». Des objectifs partagés et concertés seront déclinés pour permettre le prolongement des actions du projet sur le temps extrascolaire.

Périmètre : **Ex CCRH**



Animation, Enfance, Jeunesse



ac-amiens.fr



Découverte des marais, sentiers de randonnées et pistes cyclables du territoire

Découvrir le patrimoine naturel et paysager de la moyenne vallée de la Somme au départ de Longpré les Corps Saints. Lieux de nature et de détente, le marais, les chemins de randonnée et les pistes cyclables offrent une mosaïque de paysages : étangs, roselières, prairies et marais boisés qui s'étendent sur plus de 160 hectares.

Périmètre : **Toute la Cabs**



Découvertes et activités innovantes



Nouveauté !

Conception de 4 nano ordinateurs et de 4 bornes d'arcades en maisons de quartiers

Développer l'engagement et les compétences des jeunes à travers une activité innovante, en concevant 4 bornes d'arcades à destination des publics jeunes fréquentant les 4 maisons de quartiers d'Abbeville.

Périmètre : **Quartiers d'Abbeville**



Nouveauté !

Living Lab

Offrir un lieu de découverte et d'expérimentation d'activités innovantes comme l'impression 3D, la programmation, les métiers en réalité virtuelle, la construction d'un ordinateur à moins de 100 €, l'esprit d'entreprendre et l'esprit d'entreprise.

Périmètre : **Toute la Picardie Maritime**



Médiation



Nouveauté !

Expérimentation d'une cellule de veille en milieu rural sur la prévention de la délinquance

Mettre en place une cellule de veille via le CISPD afin d'évoquer, avec les élus ruraux intéressés, les problématiques liées à la prévention de la délinquance, les violences intrafamiliales, la tranquillité publique et la radicalisation.

Périmètre : **St Valery sur Somme, Vaudricourt, Franleu, Grand Laviers, Erondelle, Bailleul, Doudelainville, Longpré les Corps Saints**

 **Baie de Somme**
COMMUNAUTÉ D'AGGLOMÉRATION
CISPD, Médiation sociale

Nouveauté !

Expérimentation d'une médiation par les pairs dans les établissements scolaires

Favoriser une éducation à la citoyenneté en donnant aux élèves des outils pour que les conflits ne soient pas traités par l'affrontement, voire la violence, mais puissent être mis en mots par les élèves eux-mêmes. Pour ce faire, il s'agit d'apprendre à l'enfant à exprimer, verbaliser ses émotions, ses besoins et ses valeurs, et ainsi s'approprier le socle des connaissances et compétences langagières, civiques et sociales.

Périmètre : **Toute la Cabs**

 **Baie de Somme**
COMMUNAUTÉ D'AGGLOMÉRATION
Médiation sociale

 académie Amiénoise
Éducation nationale
 ac-amiens.fr



Rencontres et échanges avec les jeunes



Nouveauté !

Expérimentation du dispositif « Echangeons avec les jeunes »

Permettre de ritualiser des rencontres avec les jeunes (11-17 ans) autour d'activités initiées par les acteurs professionnels ou par les jeunes et susciter des temps d'échanges, sur tous types de sujets, en toute confidentialité.

Périmètre : **Toute la Cabs**



Animation, Enfance, Jeunesse
Dispositif Réussite Educative

Nouveauté !

Expérimentation de temps d'animations au sein des collèges sur le temps de pause méridienne

Expérimenter des temps d'animation, de rencontres, d'échanges ou de création de projets avec des jeunes lors de la pause méridienne, au sein même des collèges.

Périmètre : **Abbeville, St Valery sur Somme**



Animation, Enfance, Jeunesse



ac-amiens.fr



Soutien à la scolarité et à l'enseignement



Attribution d'une allocation départementale de la scolarité

Accompagner les élèves de l'enseignement technique et agricole via l'allocation départementale de scolarité. Cette aide est réservée aux collégiens et aux élèves de 4^{ème} et 3^{ème} de l'enseignement technique ou agricole ayant la qualité de boursier de l'Etat.

Périmètre : **Toute la Cabs**



Mise en place de l'aide éducative à domicile

Mettre en œuvre, avec les référents prévention du territoire, le soutien matériel et éducatif auprès des familles dans le cadre des mesures d'Aide Educative à Domicile avec l'accord des parents, parfois même à leur demande.

Périmètre : **Toute la Cabs**



Aide à l'acquisition de matériel informatique

Accompagner les élèves bénéficiaires de la bourse nationale. Cette aide est réservée aux élèves de 6^{ème} bénéficiaires de la bourse nationale. La subvention est plafonnée à 200€ et concerne les ordinateurs portables ou fixes.

Périmètre : **Toute la Cabs**



Mise en place d'un Contrat Local d'Accompagnement à la Scolarité (CLAS)

Permettre aux enfants et pré-adolescents de bénéficier de ressources complémentaires sur le hors temps scolaire afin de s'épanouir davantage dans leur environnement scolaire, réussir leur scolarité en collaboration avec les établissements.

Périmètre : **Abbeville**



Accueil de scolaires dans des cycles et stages de natation

Apporter un soutien à l'enseignement en offrant un maximum de possibilités aux enseignants dans la programmation des cycles ou stages de natation ; créer et diffuser des supports pédagogiques d'apprentissage de la natation en lien avec les conseillers pédagogiques de circonscription.

Périmètre : **Toute la Cabs**



Gestion des classes à horaires aménagés en musique (Conservatoire à rayonnement intercommunal)

En lien avec le collège Millevoye et l'école Dany Pruvot, permettre aux élèves de développer leur intérêt pour la pratique musicale en suivant un cursus adapté.

Périmètre : **Toute la Cabs**



Soutien des projets culturels en milieu scolaire

Permettre aux écoliers de recevoir des professionnels de la culture en milieu scolaire, sur la base de projets pédagogiques validés par la circonscription et l'équipe de médiation culturelle de la CABS.

Périmètre : **Toute la Cabs**



Accueil de scolaires à l'école des Beaux Arts

Accueillir le public scolaire en lien avec les établissements du premier et second degré.

Périmètre : **Toute la Cabs**



Nouveauté !

Expérimentation de petits déjeuners à l'école

Proposer une restauration scolaire de qualité, éduquer les élèves au goût, et expérimenter une offre de petits déjeuners à l'école.

Périmètre : **Abbeville, Longpré les Corps Saints, Wathiehurt**

 **Baie de Somme**
COMMUNAUTÉ D'AGGLOMÉRATION
Affaires scolaires
Restauration scolaire

 académie Amiens
É
Éducation nationale
 ac-amiens.fr

Développement d'une technologie adaptée à l'enseignement d'aujourd'hui

Equiper les classes élémentaires de tableaux numériques interactifs et de matériel informatique performant, et assurer la maintenance régulière et réactive par un service informatique dédié à 100% aux écoles.

Périmètre : **Toute la Cabs**

 **Baie de Somme**
COMMUNAUTÉ D'AGGLOMÉRATION
Informatique scolaire
 somme numérique

 académie Amiens
É
Éducation nationale
 ac-amiens.fr

Nouveauté !

Expérimentation d'une innovation pédagogique au cœur des classes maternelles

Expérimenter, à partir de 2022, les nouveaux usages pédagogiques permis par les écrans numériques interactifs en classes maternelles.

Périmètre : **Toute la Cabs**

 **Baie de Somme**
COMMUNAUTÉ D'AGGLOMÉRATION
Informatique scolaire

 académie Amiens
É
Éducation nationale
 ac-amiens.fr



Mise en place d'une étude surveillée dans chaque école

Mettre en place dans toutes les écoles de la Cabs, en partenariat avec les enseignants volontaires, un service d'étude surveillée juste après la classe.

Périmètre : **Toute la Cabs**



Offre de garderie homogène et adaptée aux besoins

Accueillir les élèves à partir de 7h15, et jusqu'à 18h30.

Périmètre : **Toute la Cabs**



Nouveauté !

Intervention d'éducateurs sportifs agrés dans toutes les écoles de la Cabs

Interventions pour tous les élèves de cycles 2 et 3, sur la base d'une convention avec l'Inspection académique, et ce sur l'ensemble du territoire de la Cabs depuis la rentrée de septembre 2021.

Périmètre : **Toute la Cabs**

 **Baie de Somme**
COMMUNAUTÉ D'AGGLOMÉRATION
Affaires scolaires
ETAPS

 académie
Amiens
éducation
nationale
 ac-amiens.fr



Animation ou création de structures de loisirs



Nouveauté !

Elaboration de règlements des Accueils Collectifs de Mineurs et mise en place d'une nouvelle tarification

Définir un règlement des Accueils Collectifs de Mineurs et un ajustement de la tarification dans le but de présenter la richesse de l'offre éducative territoriale.

Périmètre : **Toute la Cabs**



Animation, Enfance, Jeunesse

Nouveauté !

Réhabilitation d'un local pour l'Espace Jeunes de St Valery Sur Somme

Favoriser l'émergence de projets adaptés aux 11/17 ans, en tenant compte de leurs envies. Ce lieu d'accueil est donc indispensable pour donner une identité visuelle à la politique jeunesse, avoir un lieu de confort régulier avec les jeunes et travailler sur l'apprentissage de la vie en collectivité, rompre avec le quotidien, et se découvrir.

Périmètre : **St Valery Sur Somme**



Animation, Enfance, Jeunesse
Services Techniques



Nouveauté !

Lieux d'accueil pour les jeunes au sein des communes

Permettre aux jeunes de se retrouver après les cours ou sur leur temps libre, dans un espace mis à leur disposition par la commune. Ce lieu convivial leur permettra de se responsabiliser en prenant un engagement avec la commune pour utiliser ce lieu. Les espaces jeunes pourront également décentraliser leurs actions au sein de ces lieux identifiés.

Périmètre : **Eaucourt, St Blimont et autres communes volontaires**

 **Baie de Somme**
COMMUNAUTÉ D'AGGLOMÉRATION
Animation, Enfance, Jeunesse

Mise en place d'accueils de loisirs pour les 3-10 ans

Accueillir les jeunes chaque mercredi et vacances scolaires en leur offrant l'occasion de pratiquer plusieurs activités de loisirs éducatifs et de détente, définies à partir d'un projet pédagogique propre à chaque équipe d'encadrement.

Périmètre : **St Valery Sur Somme, Longpré
les Corps Saints, Abbeville**

 **Baie de Somme**
COMMUNAUTÉ D'AGGLOMÉRATION

Animation, Enfance, Jeunesse



Accueil des 11-17 ans dans des espaces jeunes dédiés

Accueillir les jeunes chaque mercredi et samedi après midi et durant les vacances scolaires. Il s'agit de les accompagner dans leur capacité à prendre des initiatives, à être autonome dans leurs comportements, en investissant un véritable lieu d'échanges, de créativité et de vie collective

Périmètre : **St Valery Sur Somme, Longpré
les Corps Saints, Abbeville**

 **Baie de Somme**
COMMUNAUTÉ D'AGGLOMÉRATION

Animation, Enfance, Jeunesse



Mise en place d'un accueil de jeunes 11-17 ans

Accueillir les jeunes un samedi et un mercredi par mois (ou plus à la demande du groupe), puis durant les petites vacances scolaires et en juillet selon un calendrier établi avec les jeunes.

Périmètre : **Abbeville**



Implication de 28 partenaires et de 40 communes



Plan d'action 2022



