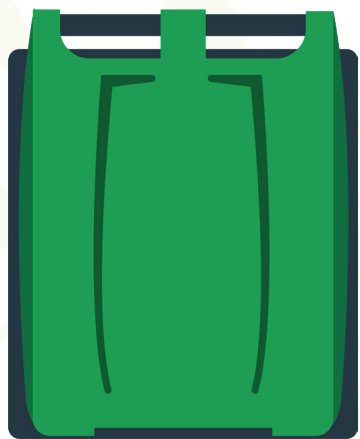
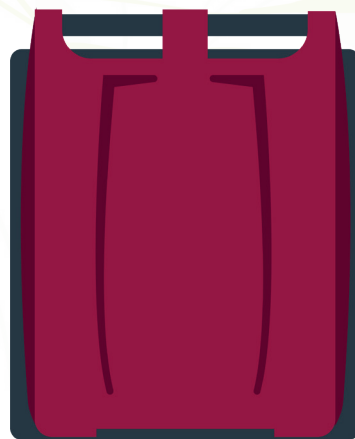


**Mardi**



**Verre  
(semaine impaire)**

**Jeudi**



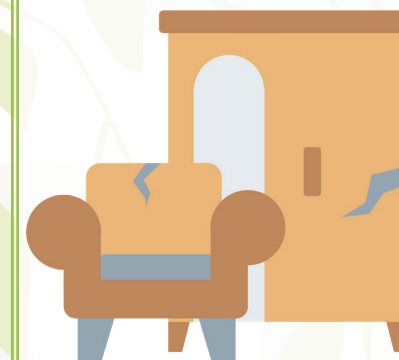
**Ordures  
ménagères**

**Jeudi**



**Déchets  
recyclables**

**Mercredi**



**Encombrants  
28 août**

**Organisation des collectes lors de jours fériés 2024 et 1<sup>er</sup> janvier 2025**



- 1<sup>er</sup> avril → Vendredi 5 avril
- 1<sup>er</sup> mai → Vendredi 3 mai
- 8 mai → Vendredi 10 mai
- 15 août → Vendredi 16 août
- 11 novembre → Ven. 15 nov.
- 25 décembre → Ven. 27 déc.
- 1<sup>er</sup> janvier → Ven. 3 janv. 2025

**LA COLLECTE DES ENCOMBRANTS EN PORTE À PORTE**

**CE QUE VOUS POUVEZ PRÉSENTER À LA COLLECTE**

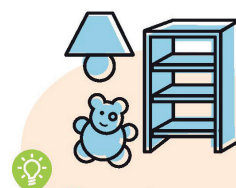


Métaux, bois, encombrants, mobilier

**Bon à savoir**

- Longueur maximale d'un objet encombrant : 1,50m
- Poids maximum de l'objet : 50kg
- Volume maxi : 2m<sup>3</sup> par foyer et par collecte.

**AVANT DE JETER**



**Donnez, troquez,  
Pensez au réemploi !**



*Les déchets d'équipements d'ameublement (DEA) doivent être déposés en priorité en déchèterie pour être valorisés !*



**NE SONT PAS COLLECTÉS**



- les gravats
- les produits dangereux (peinture, solvants, diluants)
- tous les appareils électriques



**Déchets d'Équipements Électriques et Electroniques (DEEE)**  
(appareils à piles ou sur secteur)

Ces appareils sont des déchets recyclables et soutenus financièrement par les éco-organismes. Ils sont donc une ressource pour la collectivité.

# Consignes de tri

## Tous les emballages en verre



Bouteilles en verre



Pots, bocaux et flacons en verre



## Tous les emballages en plastique, métal, carton et les papiers

### Emballages en plastique



### Papiers, emballages et briques en carton



### Emballages en métal



#### LES BONS GESTES DE TRI

BIEN LES VIDER, INUTILE DE LES LAVER, DÉPOSER DANS LE BAC  
SÉPARÉS LES UNS DES AUTRES ET SANS SAC.

Retrouvez toutes les règles de tri  
de votre commune



Guide  
du tri



## Horaires et jours d'ouverture des déchetteries

### Déchetterie d'Abbeville :

Du lundi au samedi de 8h à 17h45 et le dimanche de 9h à 12h15

33-35 rue Brumaire - 03 22 20 09 36

La déchetterie est fermée les dimanches après-midi et les jours fériés.

### Déchetterie d'Hallencourt :

Le lundi, mercredi, vendredi et samedi : 9h15-11h45 / 14h-17h45

Le jeudi : 14h-17h45

Rue Grandsart - 03 22 28 89 60

La déchetterie est fermée le mardi, le jeudi matin,  
le dimanche et les jours fériés.

### Déchetterie de Saint-Valery-sur-Somme :

Hiver 01/10-31/03 : Lundi, Mardi : 9h-12h / Mercredi, Vendredi : 14h-17h / Samedi : 9h30-12h30/14h-17h  
Été 01/04-30/09 : Lundi, Mardi : 9h-12h / Mercredi, Vendredi : 14h-18h / Samedi : 9h30-12h30/14h-18h / Dimanche : 10h-12h

Zone Commerciale et Artisanale - 03 22 60 09 99

La déchetterie est fermée le jeudi, le dimanche en hiver et les jours fériés.

### Déchetterie de Cayeux-sur-Mer :

Hiver 01/10-31/03 : Lundi, Mardi : 14h-17h / Mercredi, Vendredi : 9h-12h / Samedi : 9h30-12h30/14h-17h  
Été 01/04-30/09 : Lundi, Mardi : 14h-18h / Mercredi, Vendredi : 9h-12h / Samedi : 9h30-12h30/14h-18h / Dimanche : 10h-12h

Zone Artisanale - 03 22 60 09 99

La déchetterie est fermée le jeudi, le dimanche en hiver et les jours fériés.

Une question sur le tri, la collecte ? Vous pouvez contacter le service collecte des déchets  
par mail : [collectedejets@ca-baiedesomme.fr](mailto:collectedejets@ca-baiedesomme.fr) ou par téléphone : 03 22 20 34 37.