



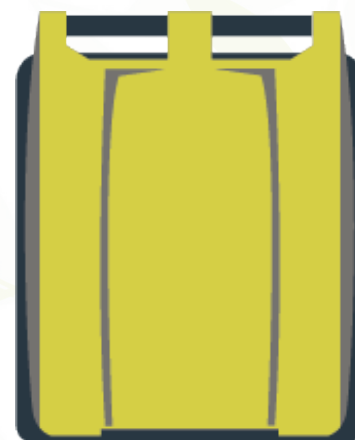
**Apport volontaire**

**Jeudi**



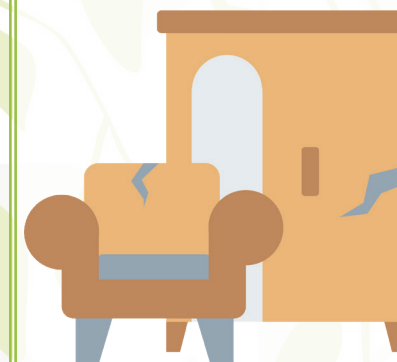
**Ordures ménagères**

**Jeudi**



**Déchets recyclables**

**Mercredi**



**Encombrants  
11 septembre**

**Organisation des collectes lors de jours fériés 2024 et 1<sup>er</sup> janvier 2025**



- 1<sup>er</sup> avril → Vendredi 5 avril
- 1<sup>er</sup> mai → Vendredi 3 mai
- 8 mai → Vendredi 10 mai
- 15 août → Vendredi 16 août
- 11 nov. → Vendredi 15 nov.
- 25 déc. → Vendredi 27 déc.
- 1<sup>er</sup> janv. → Vendredi 3 janv.

**LA COLLECTE DES ENCOMBRANTS EN PORTE À PORTE**



**CE QUE VOUS POUVEZ PRÉSENTER À LA COLLECTE**

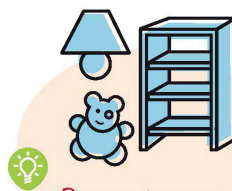


Métaux, bois, encombrants, mobilier

**Bon à savoir**

- Longueur maximale d'un objet encombrant : 1,50m
- Poids maximum de l'objet : 50kg
- Volume maxi : 2m<sup>3</sup> par foyer et par collecte.

**AVANT DE JETER**



*Donnez, troquez, Pensez au réemploi !*



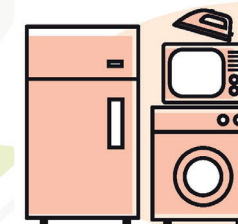
*Les déchets d'équipements d'ameublement (DEA) doivent être déposés en priorité en déchèterie pour être valorisés !*



**NE SONT PAS COLLECTÉS**



- les gravats
- les produits dangereux (peinture, solvants, diluants)
- tous les appareils électriques



**Déchets d'Équipements Électriques et Electroniques (DEEE)** (appareils à piles ou sur secteur)

Ces appareils sont des déchets recyclables et soutenus financièrement par les éco-organismes. Ils sont donc une ressource pour la collectivité.

# Consignes de tri

## Tous les emballages en verre



Bouteilles en verre



Pots, bocaux et flacons en verre



## Tous les emballages en plastique, métal, carton et les papiers

### Emballages en plastique



### Papiers, emballages et briques en carton



### Emballages en métal



#### LES BONS GESTES DE TRI

BIEN LES **VIDER**, INUTILE DE LES **LAVER**, DÉPOSER DANS LE BAC  
SÉPARÉS LES UNS DES AUTRES ET SANS SAC.

Retrouvez toutes les règles de tri  
de votre commune



Guide  
du tri



 **Baie de Somme**  
COMMUNAUTÉ D'AGGLOMÉRATION



## Horaires et jours d'ouverture des déchetteries

### Déchetterie d'Abbeville :

Du lundi au samedi de 8h à 17h45 et le dimanche de 9h à 12h15

33-35 rue Brumaire - 03 22 20 09 36

La déchetterie est fermée les dimanches après-midi et les jours fériés.

### Déchetterie d'Hallencourt :

Le lundi, mercredi, vendredi et samedi : 9h15-11h45 / 14h-17h45

Le jeudi : 14h-17h45

Rue Grandsart - 03 22 28 89 60

La déchetterie est fermée le mardi, le jeudi matin,  
le dimanche et les jours fériés.

### Déchetterie de Saint-Valery-sur-Somme :

Hiver 01/10-31/03 : Lundi, Mardi : 9h-12h / Mercredi, Vendredi : 14h-17h / Samedi : 9h30-12h30/14h-17h  
Été 01/04-30/09 : Lundi, Mardi : 9h-12h / Mercredi, Vendredi : 14h-18h / Samedi : 9h30-12h30/14h-18h / Dimanche : 10h-12h

Zone Commerciale et Artisanale - 03 22 60 09 99

La déchetterie est fermée le jeudi, le dimanche en hiver et les jours fériés.

### Déchetterie de Cayeux-sur-Mer :

Hiver 01/10-31/03 : Lundi, Mardi : 14h-17h / Mercredi, Vendredi : 9h-12h / Samedi : 9h30-12h30/14h-17h  
Été 01/04-30/09 : Lundi, Mardi : 14h-18h / Mercredi, Vendredi : 9h-12h / Samedi : 9h30-12h30/14h-18h / Dimanche : 10h-12h

Zone Artisanale - 03 22 60 09 99

La déchetterie est fermée le jeudi, le dimanche en hiver et les jours fériés.

Une question sur le tri, la collecte ? Vous pouvez contacter le service collecte des déchets  
par mail : [collectedejets@ca-baiedesomme.fr](mailto:collectedejets@ca-baiedesomme.fr) ou par téléphone : 03 22 20 34 37.